



Euroopa Liit  
Ühtekuuluvusfond



Eesti  
tuleviku heaks



KESKKONNAMINISTEERIUM



KESKKONNAAGENTUUR



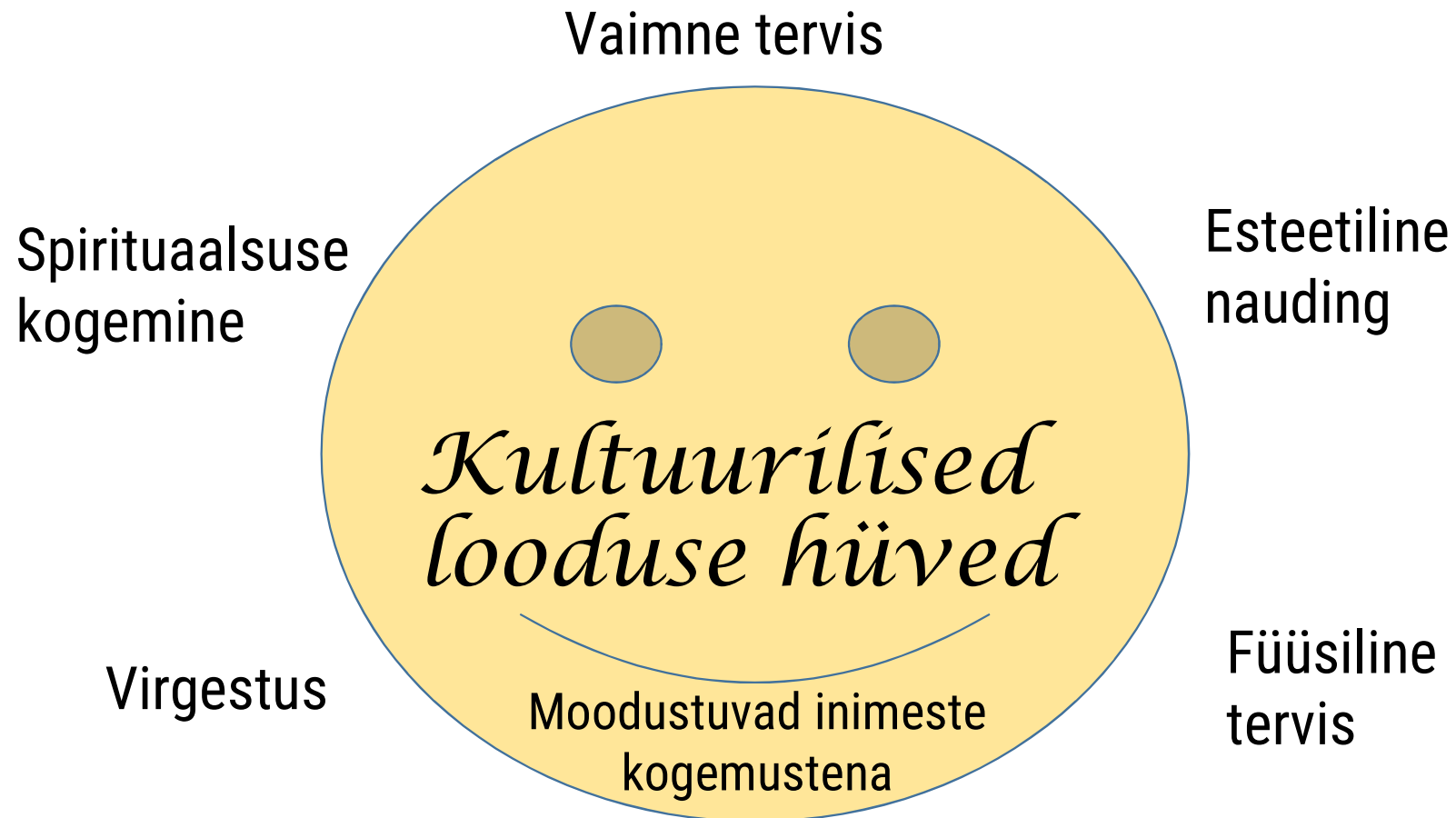
[www.emu.ee](http://www.emu.ee)  
**Eesti Maaülikool**  
Estonian University of Life Sciences



# Looduse panus meie vaimsesse heaolusse: looduse ilu, puhke-, haridus-teaduslik ja religioosne väärtus

*Liina Remm, Tartu Ülikool*  
*Madli Linder, Keskkonnaagentuur*

*Ökosüsteemide seisundi ja looduse hüvede üleriigiline hindamine ja kaardistamine –  
ELME projekti tulemuste avalik seminar 29.10.2020*



## ELMEs käsitletud KULTUURITEENUSED

Rekreatsioon	eri puhkamistegevuste, jahipidamise, orienteerumisspordi, matkamise, loodusvaatluste potentsiaal, elupaikade virgestusväärtuse eksperthinnang
Vaikus ja eraldatus	kaugus kõigest mürarikkast, vaimne puhkus
Inspiratsiooni ja esteetiliste kogemuste pakkumine ning nende reproduktsioon	maalid, loodusfotod, sh sotsiaalmeedia
Pühad ja sümbolse väärtusega looduse elemendid	looduslikud pühapaigad, ristipuud, looduslikud rahvussümbolid jm
Hariduslik, teaduslik väärtus	haridus- ja teadustöösse panustavad looduslikud paigad



Foto: Kadri Aan

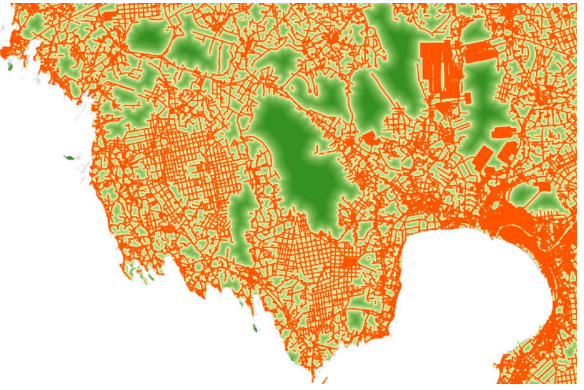


Foto: Keskkonnaagentuur

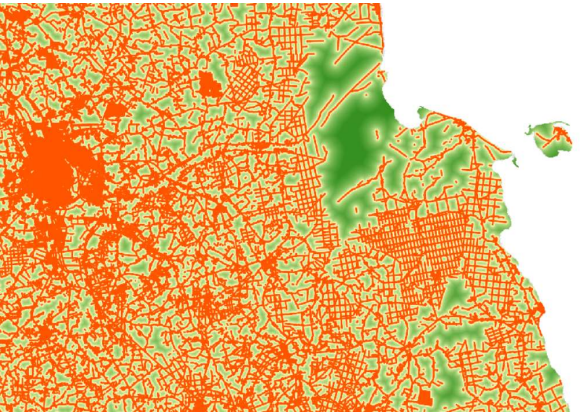


Foto: Kadri Aan

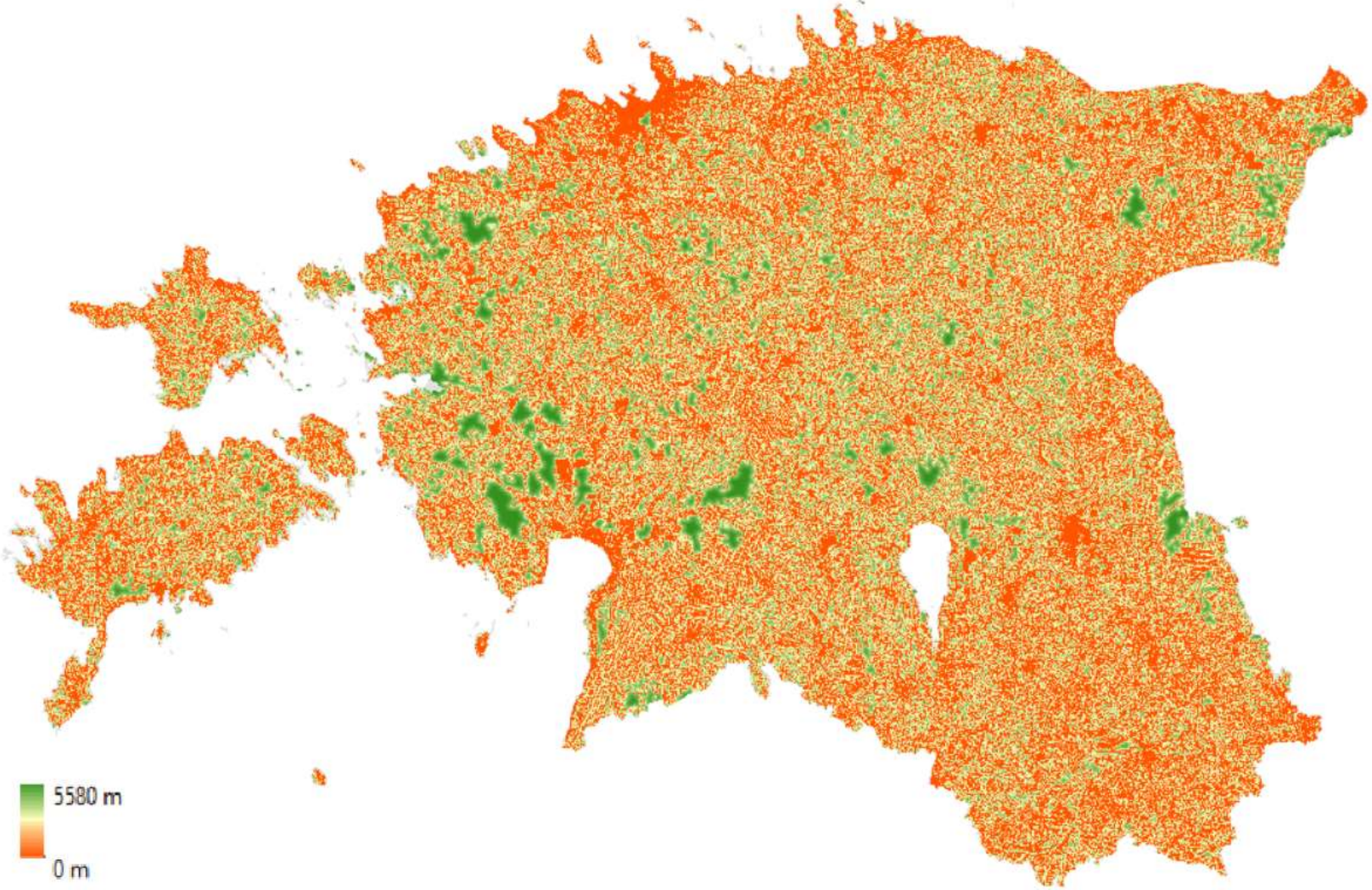
# Puhkus looduses – kust saaks vaikust ja rahu?



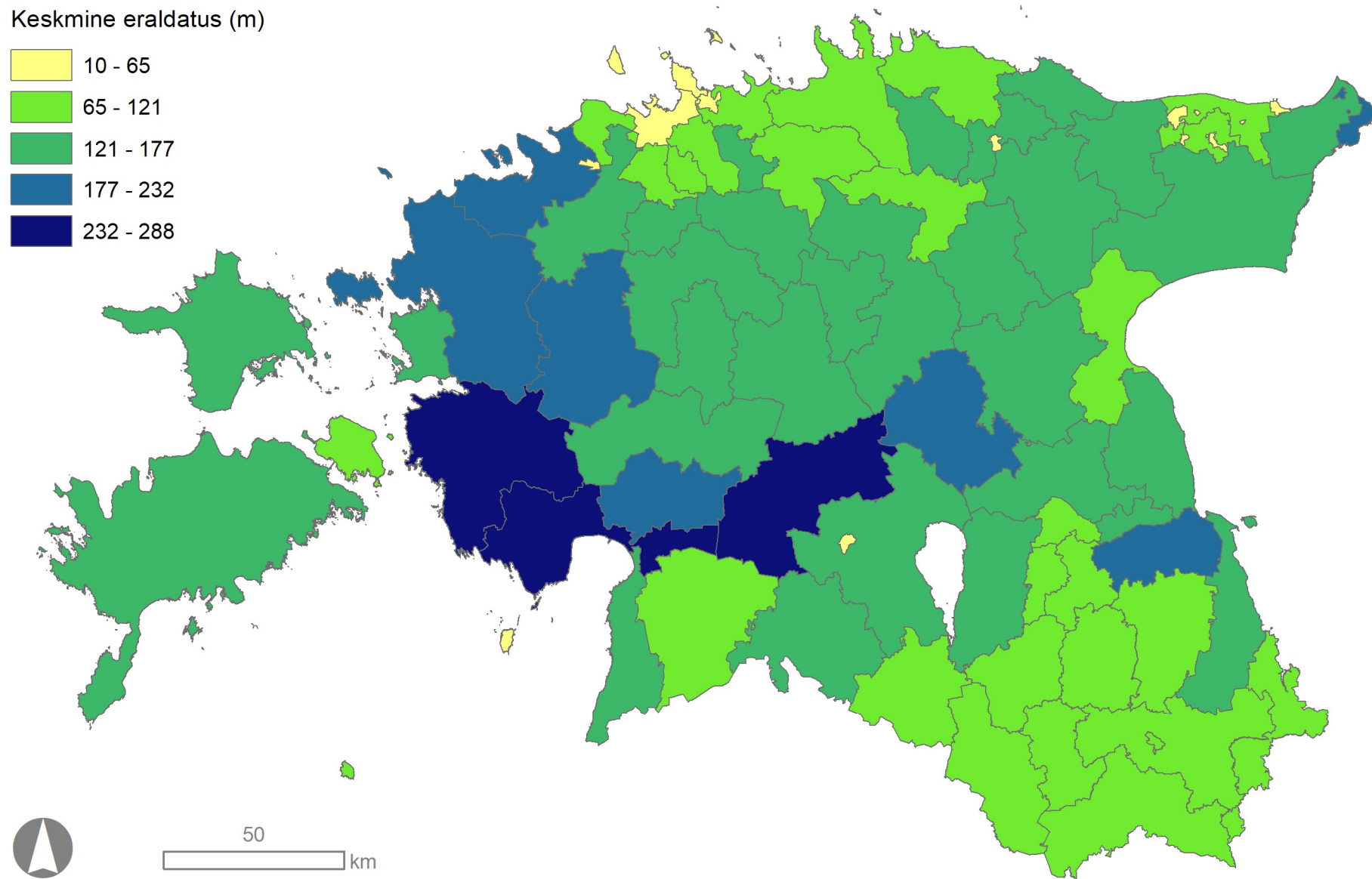
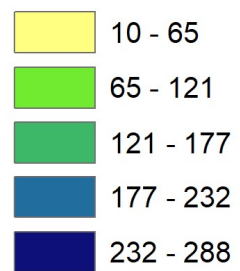
Pärnumaa sooderikas ala



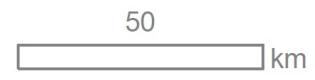
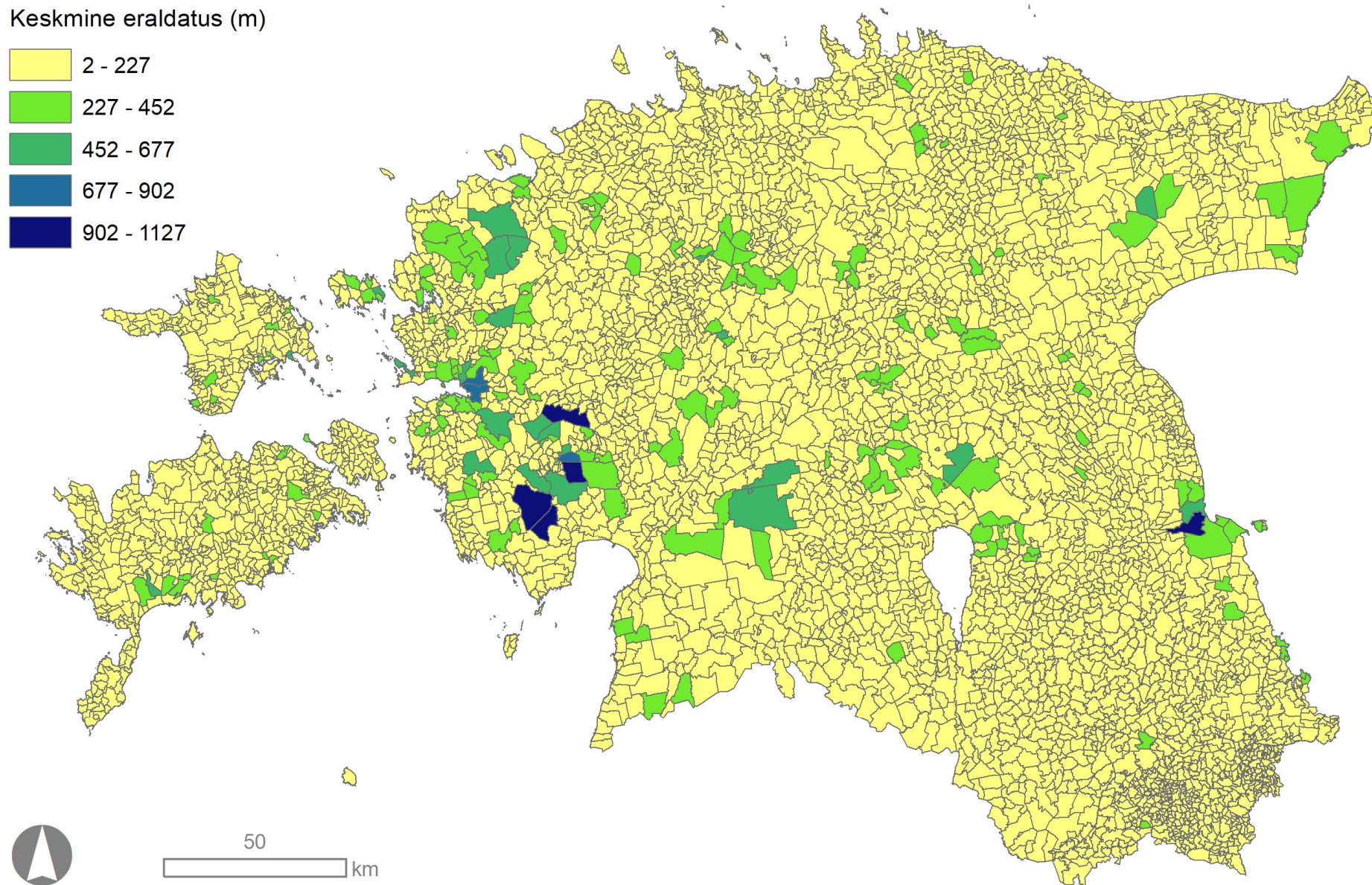
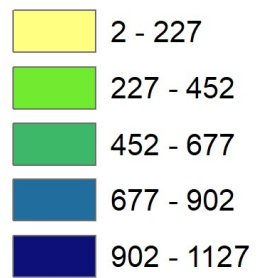
Tartumaa Emajõe Suursoo ja Järvelja metsadega ala



Keskmine eraldatus (m)



Keskmine eraldatus (m)



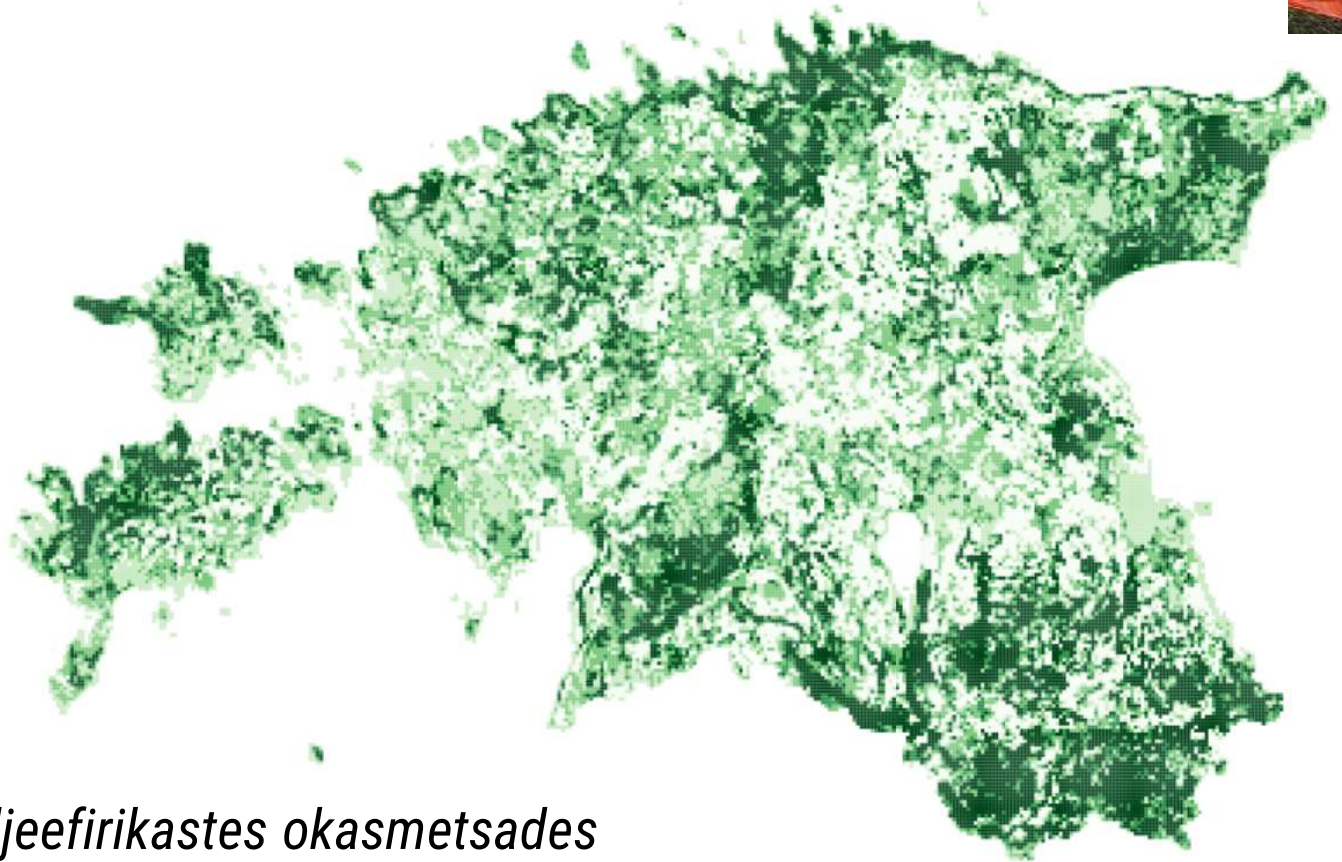
# Aktiivne puhkus looduses – võimalused orienteerumisspordiks

## Orienteerumisjooksu- maastikud

Kaardid 2015–2017 (EOL)



Corine maakate, reljeefjoonte  
tihedus



*Rohkem kaarte reljeefirikastes okasmetsades*



# Parimad paigad matkamiseks ja looduslike huviväärsustega tutvumiseks

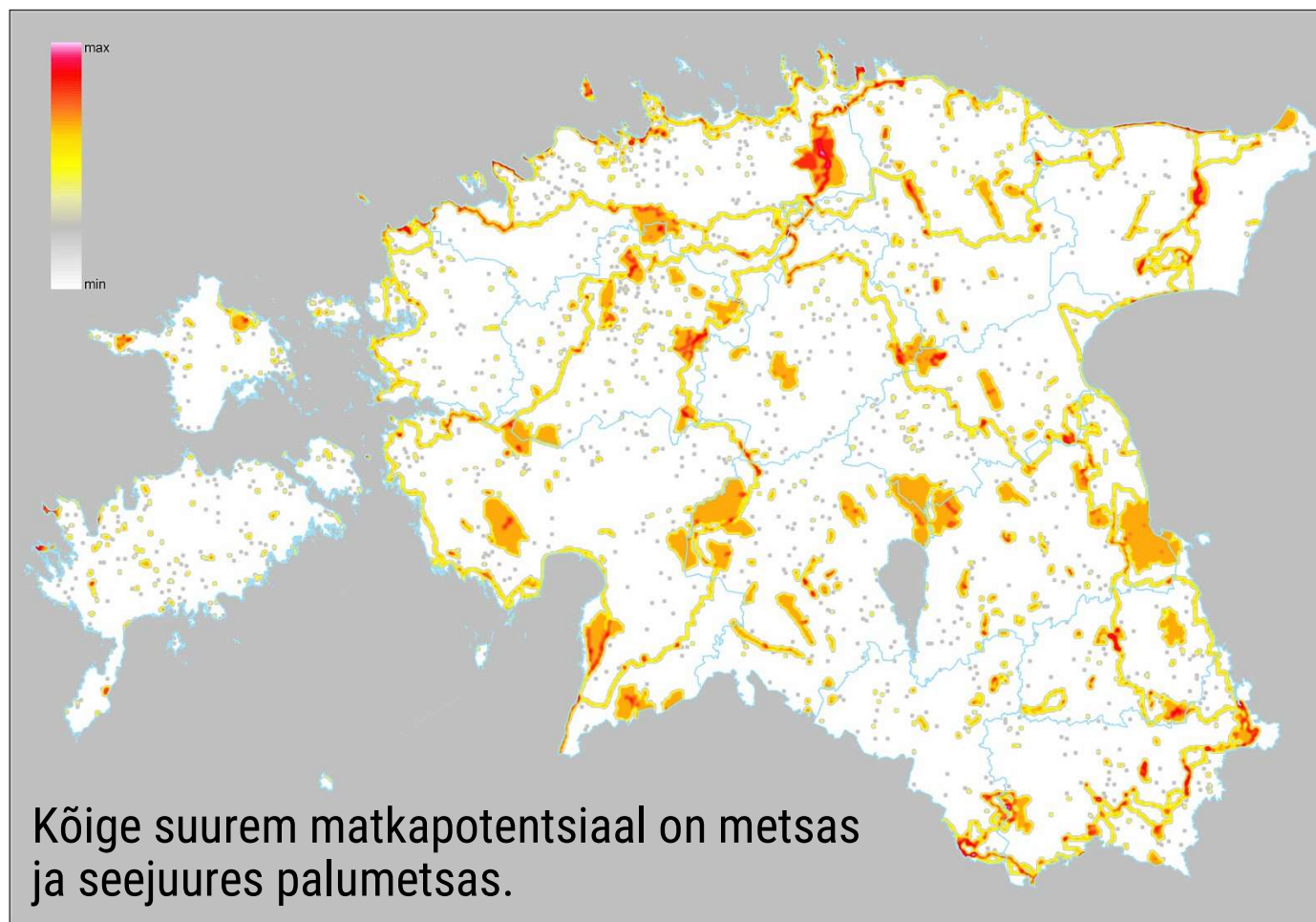
## Looduslikud huviväärsused (2729):

- puud, puude grupid
- allikad
- rändrahnud, kivikülvid
- pinnavormid: koopad, meteoriidikraatrid, luited, aluspõhjapaljandid, kosed, joad, kärestikud ja joaastangud, karstivormid ja -alad, kuppelmaastiku elemendid jm

## Rekreatsioonitaristu objektid (767):

- jalgratta-, matka- ja õpperajad, matkateed
- vaatetornid ja -platvormid
- telkimisalad, puhke- ja lõkkekohad, parkimistaskud ja parklad, metsamajad ja -onnid

*Andmeallikad: RMK, Keskkonnaamet, EELIS: kaitstavad üksikobjektid, ürglooduse objektid, Geodata Arenduse atlase andmebaas*

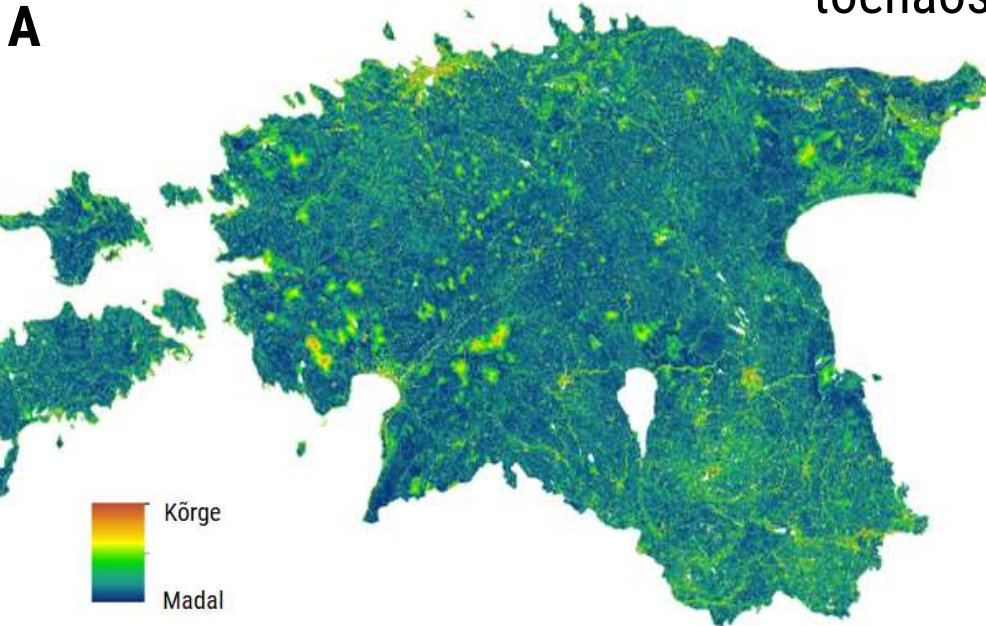


Kõige suurem matkapotentsiaal on metsas ja seejuures palumetsas.

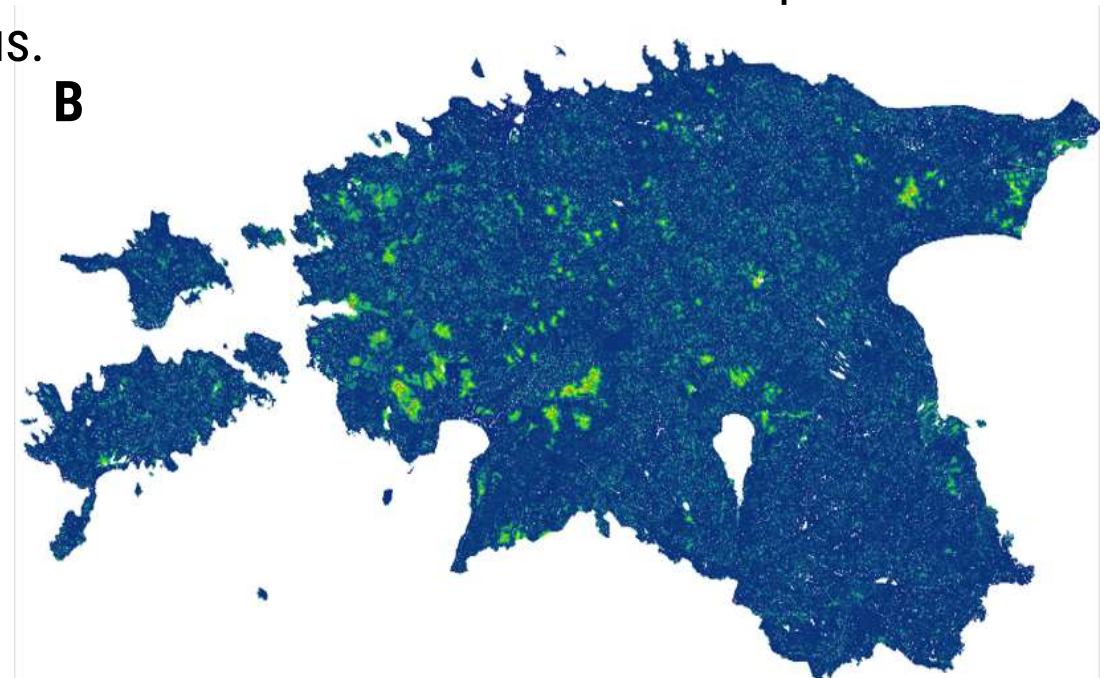


# Parimad paigad loodus- fotograafiaks

- Sotsiaalmeediast pärinevate koordinaatidega varustatud loodusfotod jaotati pildituvastusprogrammiga Clarifai kategooriatesse „maastikuvaatlused“, „virgestustegevused“, „elustikuvaatlused“
- Sarnastesse kohtadesse mudeldati looduse pildistamise tõenäosus.



Fotografeerimise eelistused seonduvad asustusega.



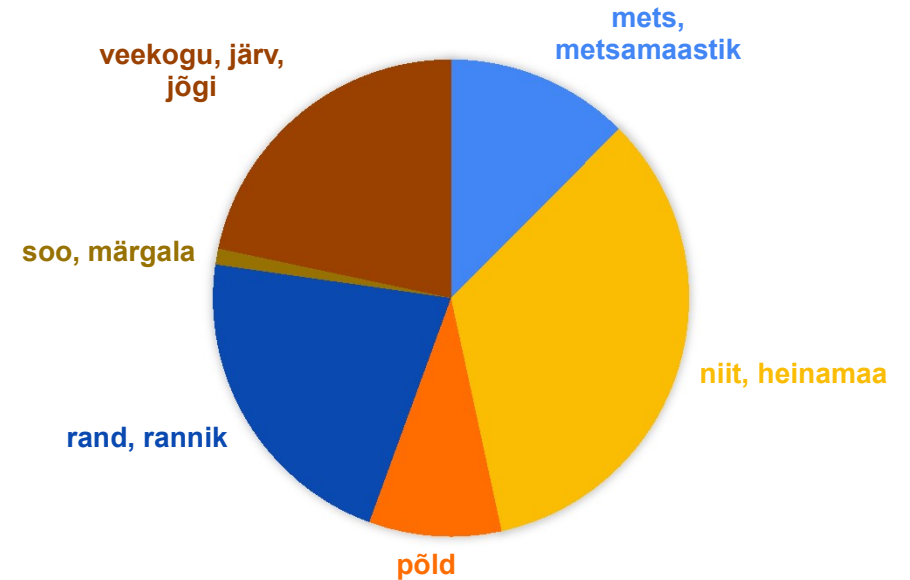
„Eraldatuse“ andmetega korrigeeritud eelistused – tõstab esile piirkonnad, kus maastikuvaatluste tegemiseks on inimesed olnud valmis kaugemalt kohale sõitma.

# INSPIRATSIOON LOODUSEST – maastikumaalid

Esmasena kujutatud elupaigatüüpide jaotus Eesti maastikumaalidel

## Eesti maastikumaali analüüs

- Eesti Kunstimuuseumi maalikogu (6541 maali), Eesti Rahva muuseumi kunstikogu (800 maali), Enn Kunila kunstikolleksioon (27 maali)
- Analüüsitud 7368 maali, neist 16% on maastikumaalid.
- Ca 30 näitajat iga maali kohta, sh info esmase/teisese elupaigatüübi ning võimalusel seisundiklasside kohta.
- Info kujutatud liikide/tegevuste/vaadete kohta



Lepo Mikko, Pandivere kõrgustikult (EKM j 7065 M 3246)



Kristiina Kaasik, Kadakad lumes (EKM j 19932 M 5280)

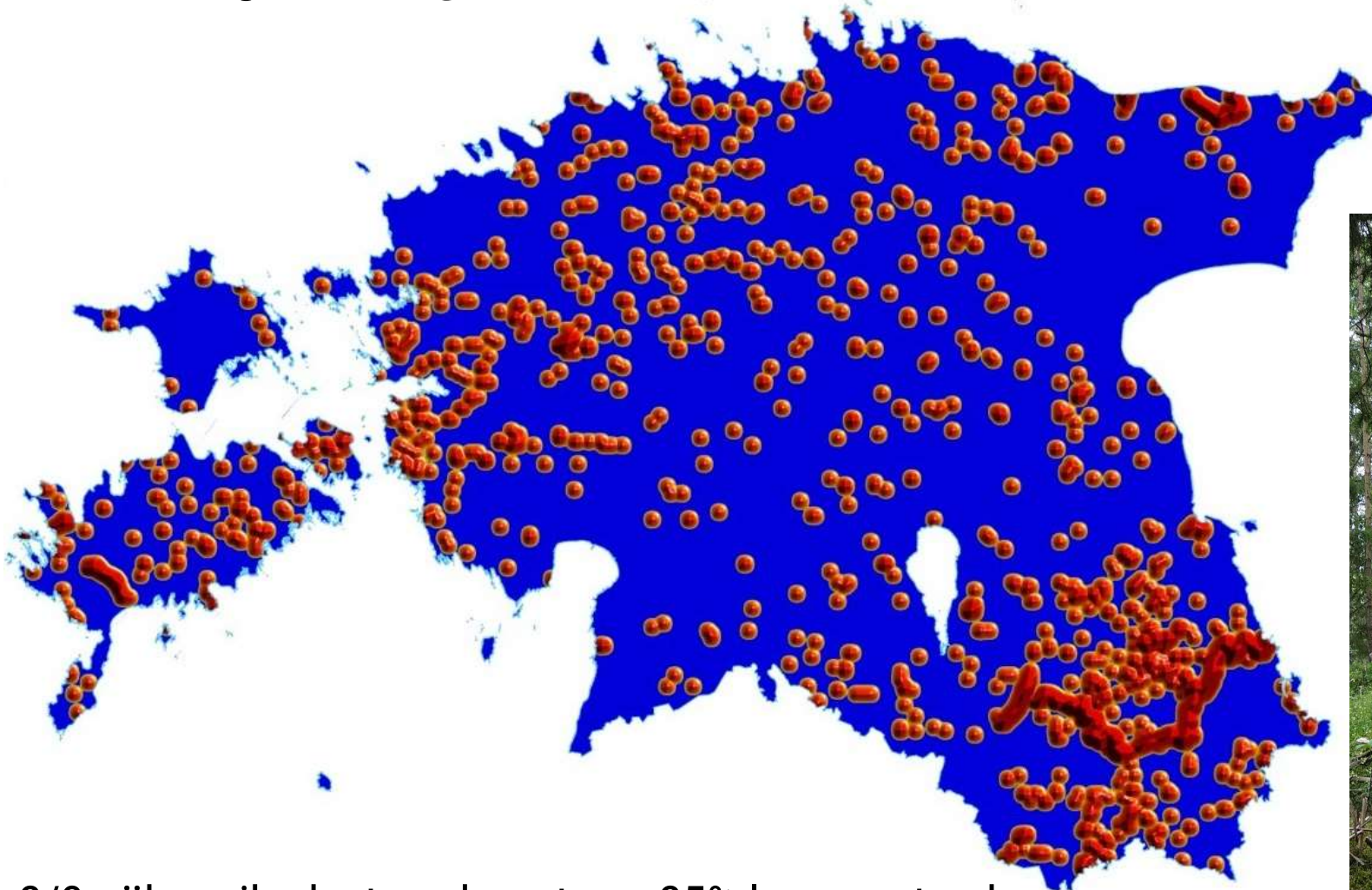


Magda Zoege von Manteuffel, Metsamaastik (EKM j 3900 M 2542)



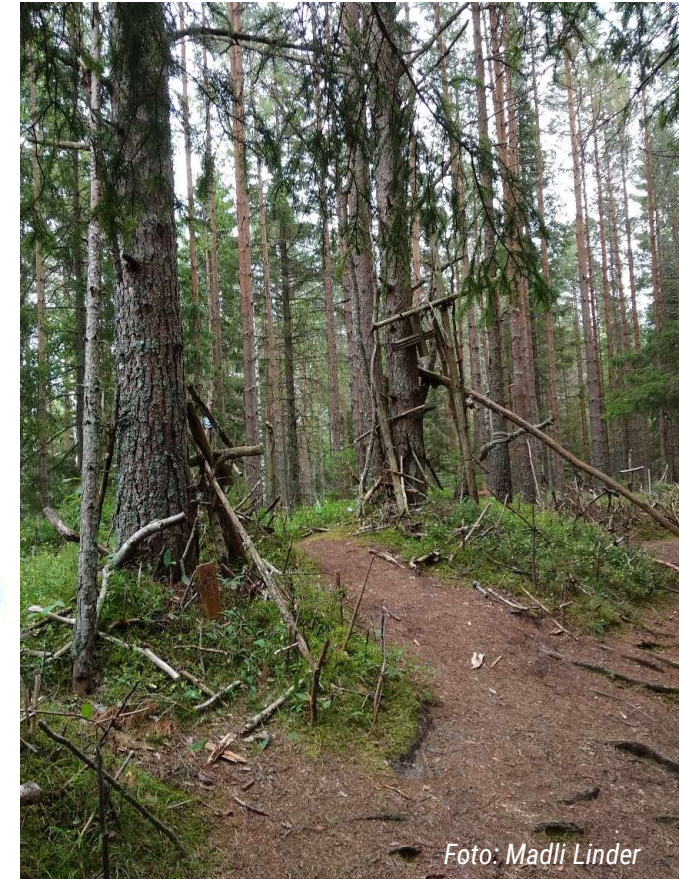
Konrad Mägi, Saaremaa motiiv. Enn Kunila kunstikolleksioon.

# Pühad ja religioossed loodusväärtused



*Andmeallikas: looduslike pühapaikade andmekogu*

2/3 pühapaikadest asub metsas, 25% laanemetsades.



*Foto: Madli Linder*

# Ökosüsteemide haridus-teaduslik potentsiaal – elurikkuse seirekohad

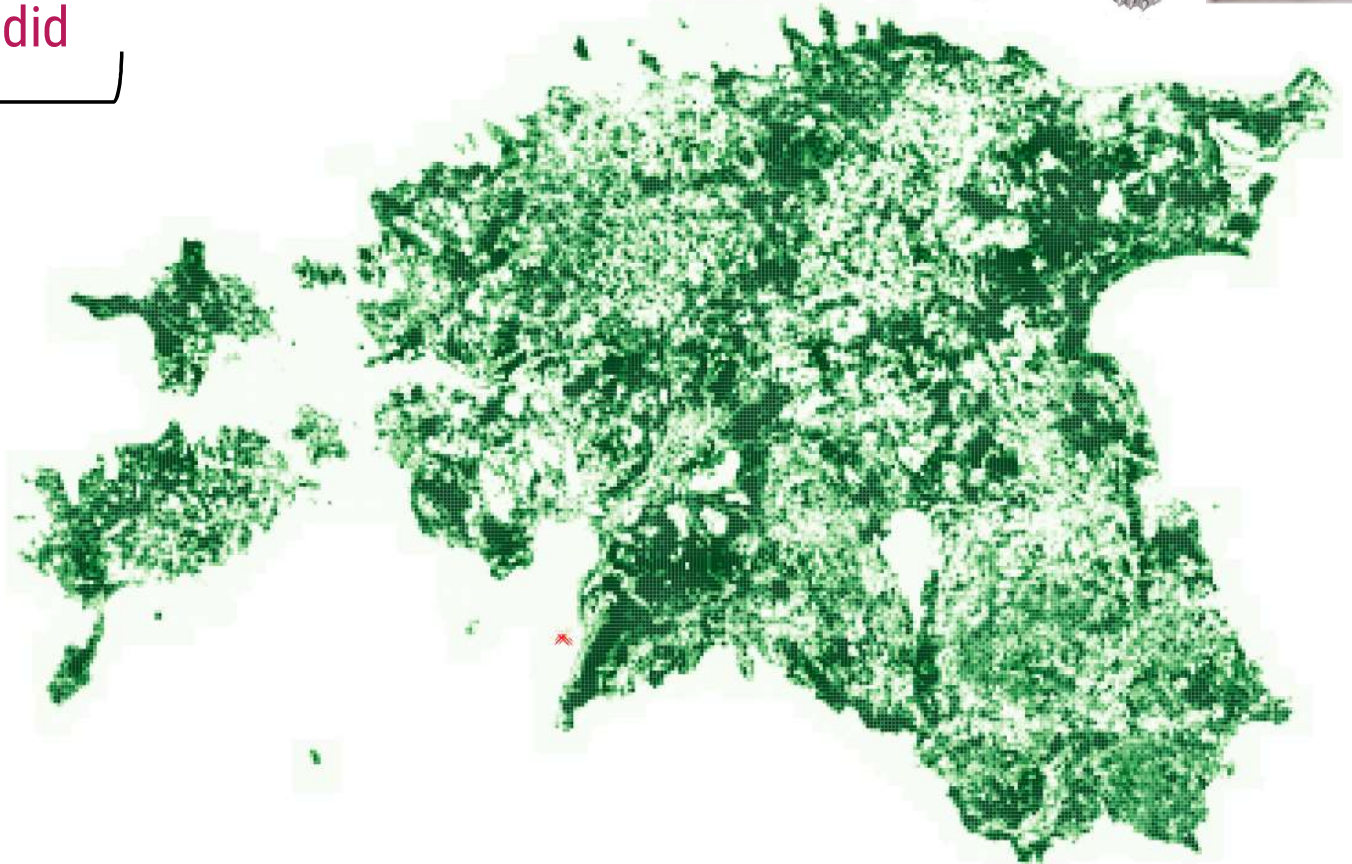


Andmeallikad: EELIS, KESE

# Kultuuris tähenduslikud liigid: hundi elupaigaeelistus

Jäljeloendus, GPS-kaelusega hundid

ELME baaskaart ->  
soode ja avamaastike vältimine, metsa  
eelistamine  
\*liikumisbarjäärid arvestamata





Euroopa Liit  
Ühtekuuluvusfond



Eesti  
tuleviku heaks



KESKKONNAMINISTEERIUM



KESKKONNAAGENTUUR



[www.emu.ee](http://www.emu.ee)  
**Eesti Maaülikool**  
Estonian University of Life Sciences



## *Ettekandjate tänusõnad:*

*... teistele analüüsis osalenutele: Oleksandr Karasov, Aveliina Helm, Ain Kull, Tambet Kikas, Jane Remm, Siiri Külm, Miguel Villoslada jt*

*... andmete andjatele: Eesti Orienteerumisliit, Hiite Maja, RMK, Keskkonnaamet, Keskkonnaagentuur, Geodata Arendus*

*... kaasamõtlejatele: Merit Otsus, Kaja Lotman, Ahto Kaasik, Eve Veromann, Tea Tullus, Jürgen Aosaar, Helen Sooväli-Sepping, Kalev Sepp, Pikne Kama, Eleri Kautlenbach, Elen Neito jt*