

EESTI METS ARVUDES 2018



KESKKONNAAGENTUUR



KESKKONNAMINISTEERIUM

Mis on mets?

Metsaseadus teeb vahet metsal ja metsamaal

Mets on ökosüsteem, mis koosneb metsamaast, sellel kasvavast taimestikust ja seal elunevast loomastikust.

Metsamaa on maa, mis vastab vähemalt ühele järgmistest nõuetest:

- 1) on kantud metsamaana maakatastrisse;
- 2) on maatükk pindalaga vähemalt
0,1 hektarit, kus kasvavad vähemalt
1,3 meetri kõrgused puittaimed, mille võrad katavad vähemalt
30% maatüki pindalast.

Maakatastrisse metsamaana kantud maa, kus ei kasva
2. punktis kirjeldatud puittaimi, on metsata metsamaa.
2. punktis kirjeldatud maa on **metsaga metsamaa**.

Eesti metsavarust annab ülevaate iga-aastane statistiline metsainventuur (SMI).
2018. aasta metsastatistika andmed 10.5.2019.

Kui palju on meil metsa?

Eesti pindala jagunemine maakategoriate järgi (hektarites)

Metsaga metsamaa
2 148 700

Metsamaad kokku
2 330 800 hektarit ehk

51,4%
kogu maismaa
(koos siseveekogudega)
pindalast.

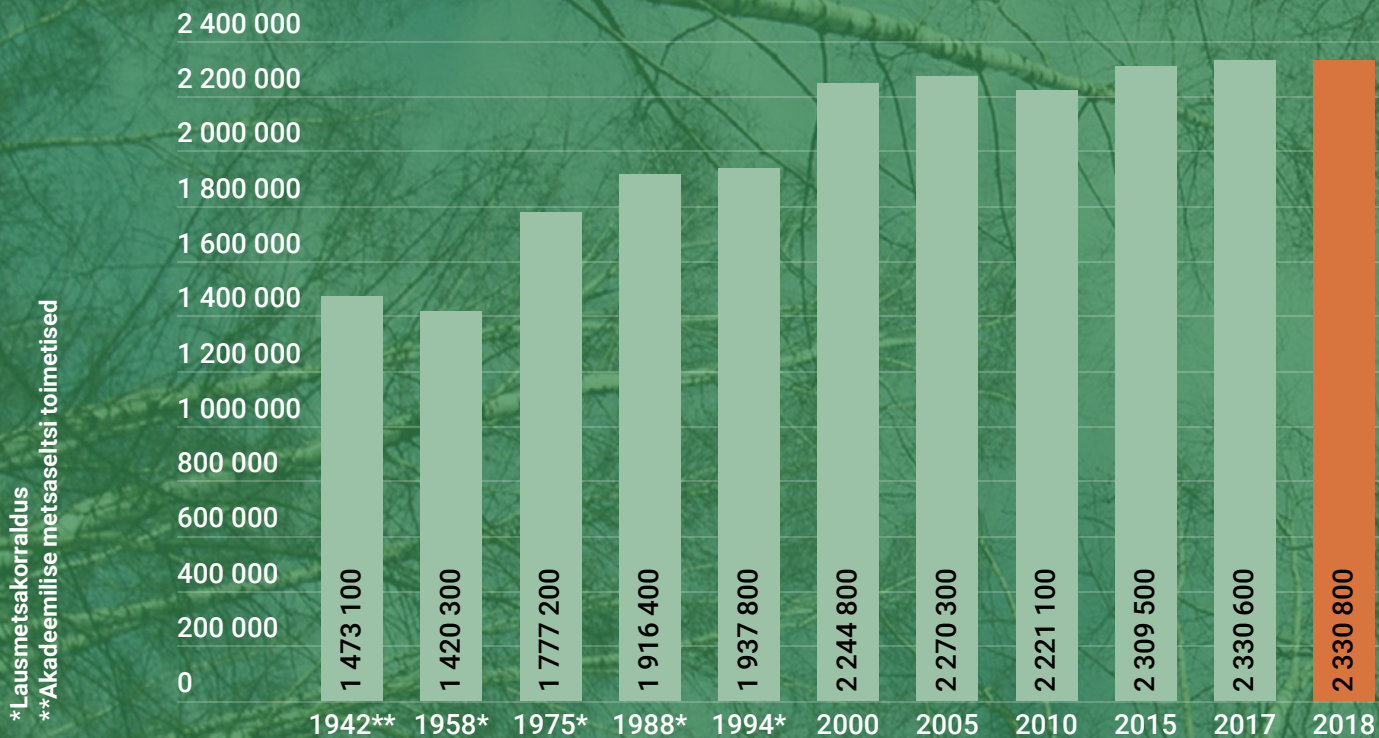
Metsata metsamaa 182 100

Põllumajandusmaa
1 241 000

Soo 222 700	Asustusala 197 200
Muud veekogud 187 100	Trassid 74 400
	Siseveed 74 200
Teed 68 300	Muud maad 44 200
Pöösastik 67 500	Karjäärid 26 600

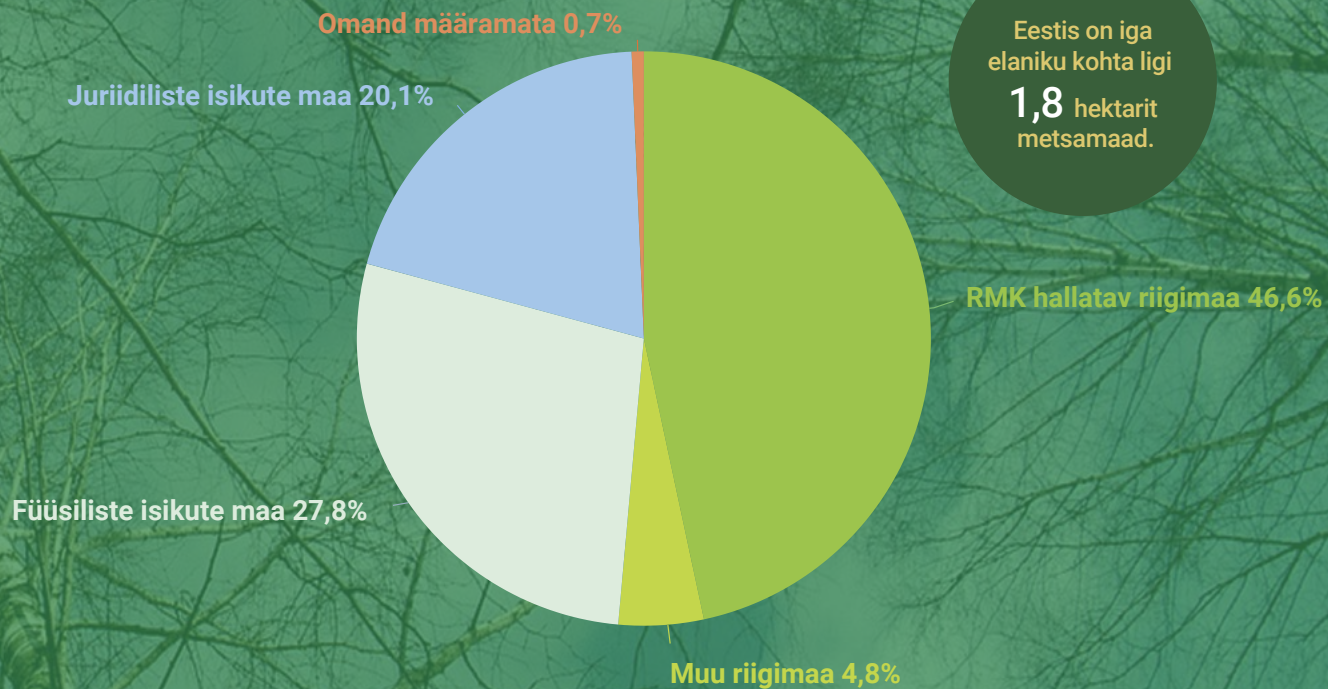
Kui palju on meil metsa olnud?

Metsamaa pindala muutumine 1942–2018
(hektarites)



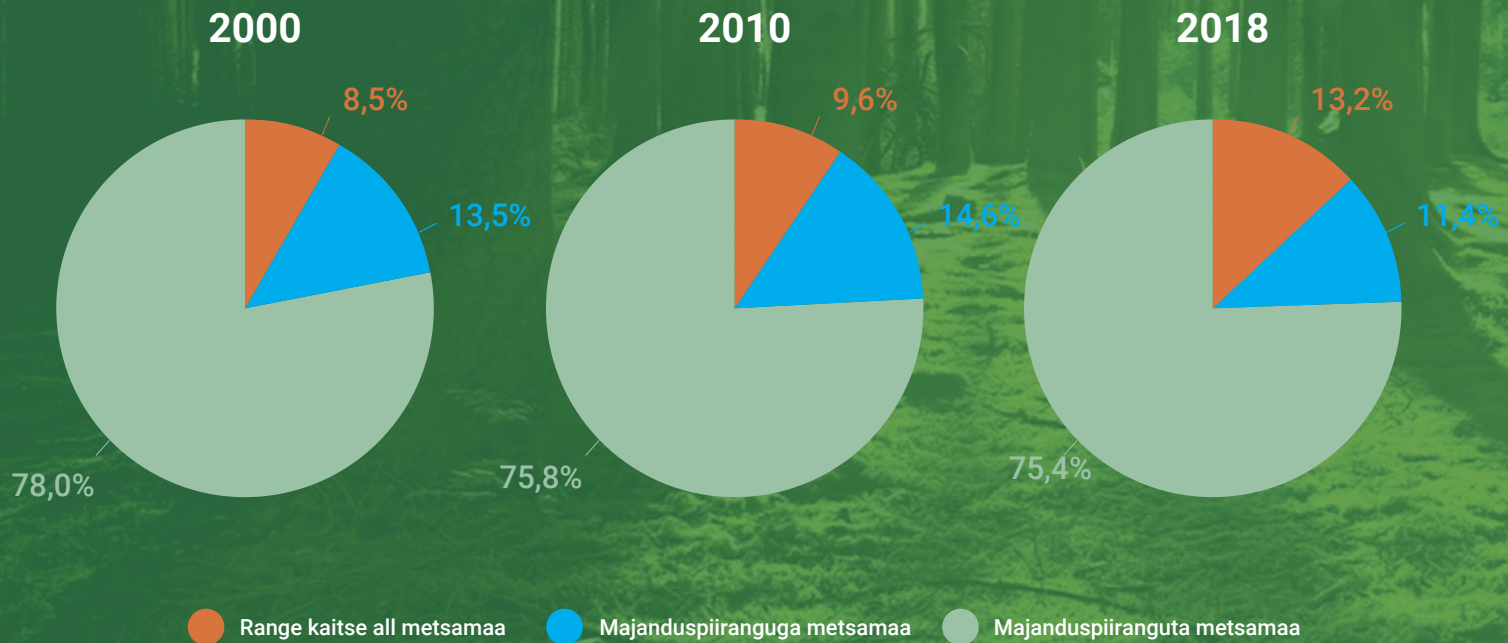
Kellele mets kuulub?

Metsamaa pindala jagunemine omandivormi



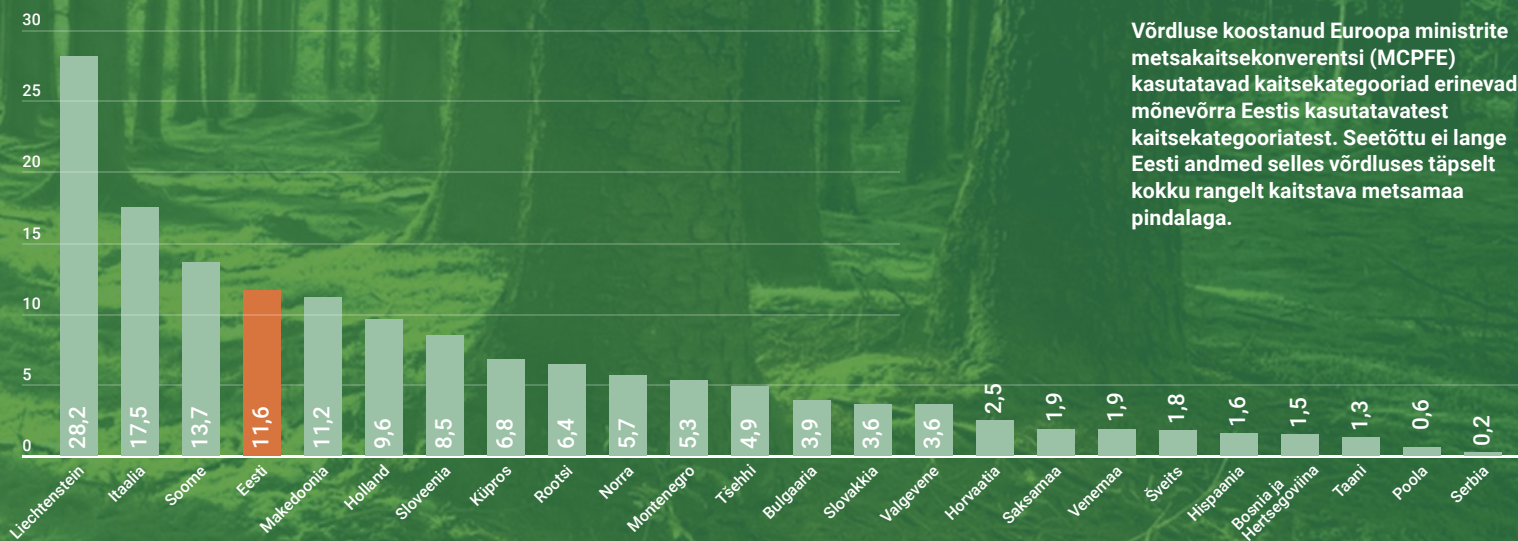
Kui palju metsa on kaitse all?

Kaitstavate ja majanduspiiranguta metsamaade osakaal metsamaa kogupindalast



Kui palju metsa on kaitse all teistes maades?

Rangelt kaitstava metsamaa osakaal erinevates Euroopa riikides



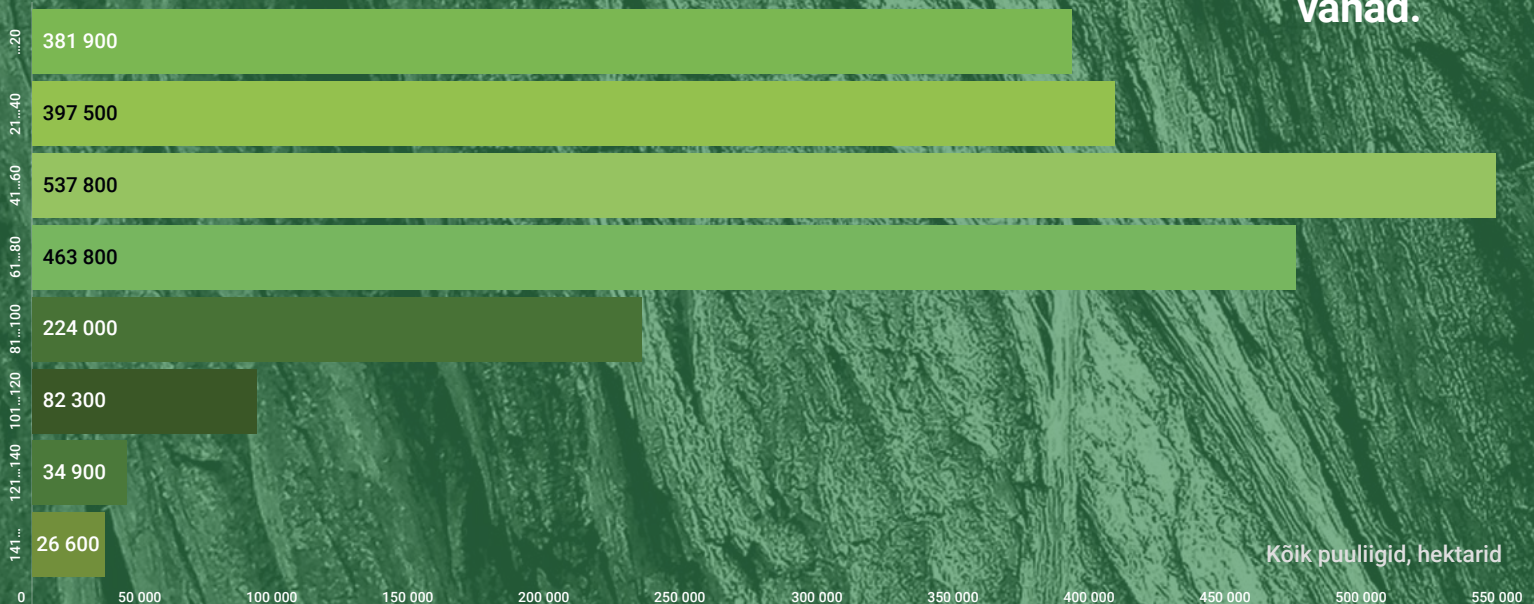
Võrdluse koostanud Euroopa ministrite metsakaitsekonverentsi (MCPFE) kasutatavad kaitsekategooriad erinevad mõnevõrra Eestis kasutatavatest kaitsekategooriatest. Seetõttu ei lange Eesti andmed selles võrdluses täpselt kokku rangelt kaitstava metsamaa pindalaga.

Kui vana on meie mets?

Metsaga metsamaa ehk puistute pindala vanuseline jagunemine

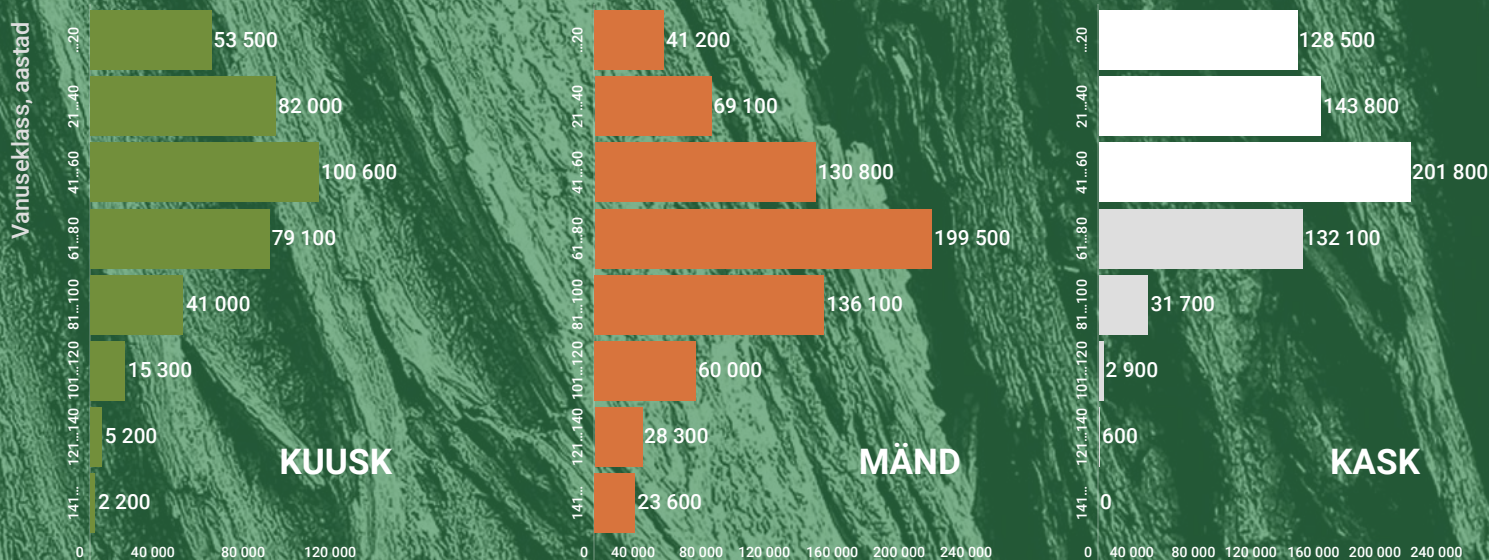
Ligi 39%
puistutest on
üle 60 aasta
vanad.

Vanuseklass, aastad



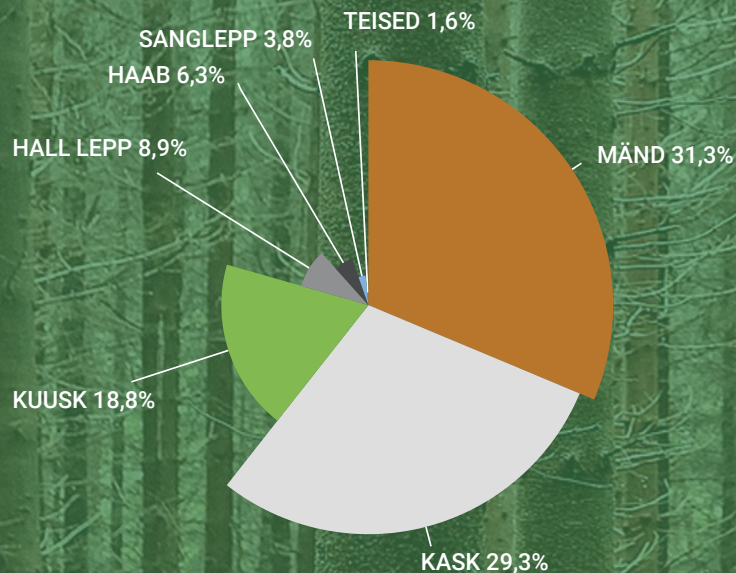
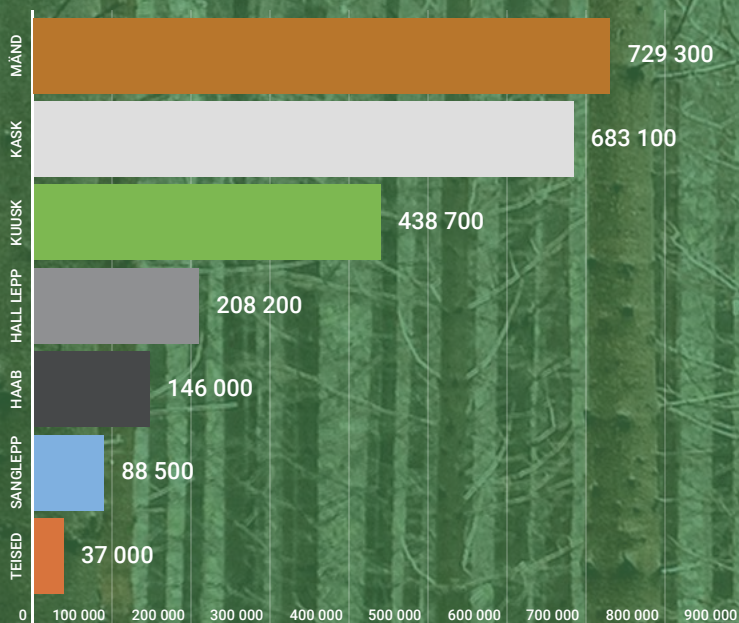
Kui vanad on erinevat tüüpi metsad?

Puistute jagunemine vanuseklassidesse enamuspuliigi järgi (hektarites)



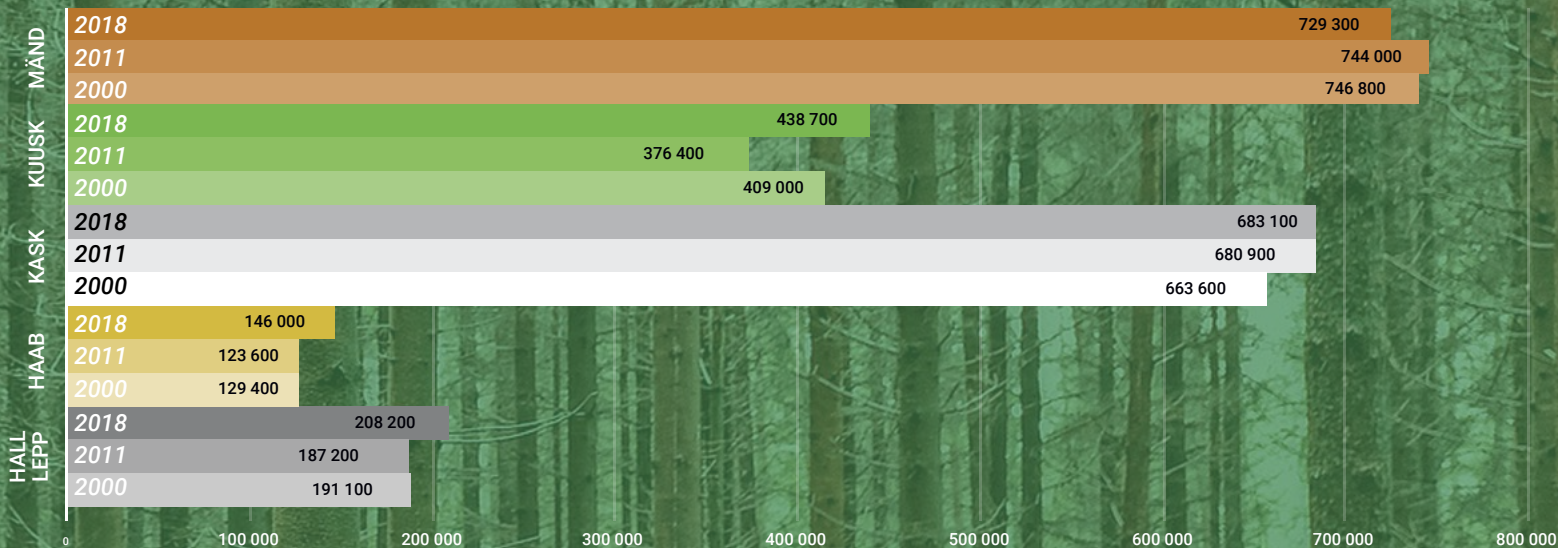
Milline on meie mets?

Metsamaa pindala jaotus enamuspüüliigi järgi (hektarites)



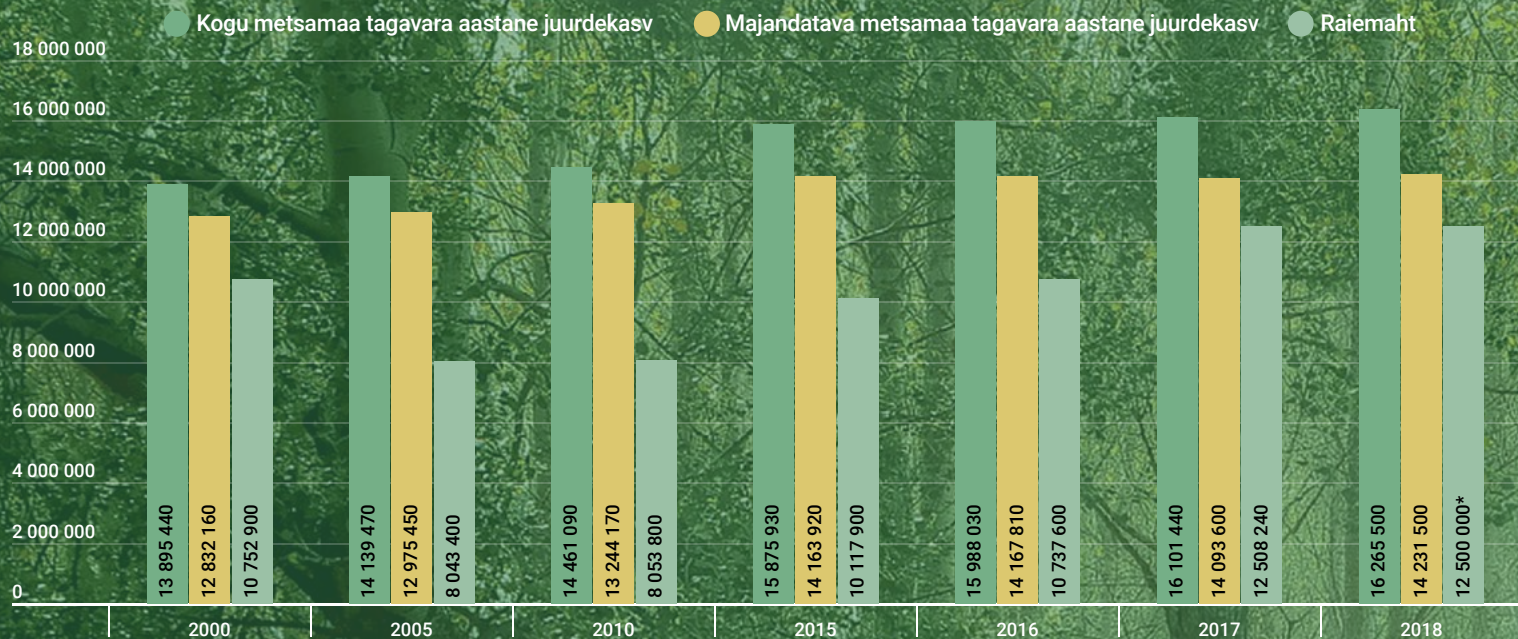
Kuidas on meie mets muutunud?

Metsamaa pindala jaotuse muutumine peapuuliigi järgi (hektarites)



Kui palju metsa juurde kasvab ja kui palju seda raiutakse?

Metsa tagavara aastane juurdekasv ja raiemaht (kõik raieliigid kokku, tihumeetrites)



* 2018. aasta raiemahu eksperthinnang, satelliidipildidelt leitud lagedate alade võrdlus lageraieteatistega