

## 1.4.2 Metsamaa pindala jagunemine omandivormiti ja maakonniti enamuspuliigi järgi

*Distribution of forest land area by ownership and dominant tree species in counties*

Maakond County	Omandi- vorm Ownership category	Korraldatud metsa- maa pindala (ha) Area with mana- gement plans (ha)	enamuspuliik <i>dominant tree species</i>								
			mänd	kuusk	tamm	saar	kask	haab	sanglepp	hall lepp	muud
			<i>pine</i>	<i>spruce</i>	<i>oak</i>	<i>ash</i>	<i>birch</i>	<i>aspen</i>	<i>black alder</i>	<i>grey alder</i>	<i>others</i>
			pindala (%)			area (%)					
Harju	RM	97 912	55,1	18,3	0,1	0,1	21,8	1,3	1,5	1,6	0,1
	EJ	16 642	24,1	19,9	0,2	0,3	38,3	4,9	3,3	8,9	0,2
	EF	37 668	25,5	25,1	0,2	0,5	31,6	3,4	3,5	10,1	0,2
Hiiu	RM	24 901	63,3	7,5	0,1	0,0	26,5	0,6	2,1	0,0	0,0
	EJ	9 441	20,9	6,9	0,1	0,3	55,9	3,5	12,2	0,2	0,0
	EF	12 840	30,4	10,4	0,1	0,7	42,2	3,0	13,0	0,2	0,0
Ida-Viru	RM	113 222	47,1	14,5	0,0	0,2	31,9	3,0	2,1	1,0	0,3
	EJ	16 148	21,0	10,3	0,0	0,3	47,6	7,9	3,6	9,1	0,2
	EF	24 245	26,4	13,3	0,0	0,3	40,9	5,6	3,0	10,1	0,3
Jõgeva	RM	63 146	21,6	23,8	0,1	0,2	41,4	7,7	2,2	2,7	0,3
	EJ	21 289	9,5	13,8	0,0	0,2	48,7	8,0	1,8	17,8	0,2
	EF	25 197	10,3	18,2	0,0	0,3	44,0	5,5	1,8	19,6	0,3
Järva	RM	50 712	35,7	31,6	0,0	0,0	27,1	2,5	0,7	2,0	0,3
	EJ	17 762	15,5	18,2	0,0	0,0	40,2	7,1	1,3	17,6	0,2
	EF	23 786	16,8	24,6	0,0	0,1	35,7	5,6	0,9	16,1	0,2
Lääne	RM	34 373	42,4	11,2	0,5	0,6	33,3	5,4	3,1	3,4	0,2
	EJ	12 762	17,9	8,2	0,6	0,9	44,6	8,4	7,2	12,1	0,2
	EF	17 593	24,2	9,7	1,0	1,8	36,5	7,0	5,2	14,5	0,2
Lääne- Viru	RM	86 020	41,3	26,7	0,2	0,1	23,9	3,5	1,8	2,3	0,3
	EJ	23 551	12,7	23,2	0,2	0,0	37,1	7,9	2,1	16,5	0,4
	EF	32 836	16,9	28,4	0,2	0,2	29,8	5,8	2,3	16,0	0,4
Põlva	RM	47 692	58,4	19,8	0,1	0,0	17,3	3,3	0,6	0,4	0,2
	EJ	13 495	36,2	10,6	0,0	0,0	42,4	6,0	0,6	3,9	0,3
	EF	28 773	41,6	13,0	0,0	0,0	36,9	3,6	0,5	4,1	0,3
Pärnu	RM	136 148	37,1	18,7	0,2	0,2	38,8	2,5	1,5	1,0	0,1
	EJ	35 548	20,4	10,7	0,2	0,4	44,7	7,1	4,0	12,4	0,1
	EF	44 210	21,7	11,3	0,2	1,1	40,1	6,1	5,3	14,1	0,1
Rapla	RM	55 379	39,8	23,7	0,2	0,0	31,0	2,7	0,9	1,5	0,2
	EJ	23 692	21,0	15,6	0,3	0,2	44,4	6,2	2,5	9,9	0,1
	EF	38 449	21,7	24,5	0,5	0,2	35,1	4,8	1,5	11,6	0,2
Saare	RM	25 595	67,3	7,1	2,5	0,4	17,0	4,4	0,7	0,3	0,3
	EJ	27 785	52,9	5,3	3,0	0,9	22,4	13,2	1,5	0,6	0,1
	EF	36 536	54,0	5,7	3,9	1,6	20,3	10,8	2,3	1,2	0,2
Tartu	RM	65 904	24,0	17,2	0,1	0,3	45,4	6,5	4,9	1,1	0,4
	EJ	9 809	11,5	12,8	0,1	0,2	50,5	10,2	3,8	10,5	0,4
	EF	21 905	14,8	16,8	0,1	0,4	46,6	6,7	2,3	11,7	0,6
Valga	RM	51 521	49,7	22,5	0,1	0,2	21,3	3,4	1,0	1,6	0,3
	EJ	16 970	18,9	15,5	0,1	0,2	43,6	7,0	1,0	13,5	0,2
	EF	26 010	20,6	21,2	0,1	0,4	38,6	4,7	0,8	13,3	0,4
Viljandi	RM	64 177	33,0	24,7	0,1	0,3	32,1	5,0	3,2	1,2	0,3
	EJ	32 920	11,7	12,6	0,1	0,5	46,5	6,4	1,6	20,4	0,2
	EF	41 588	12,2	16,5	0,1	0,9	41,5	5,7	1,8	21,1	0,4
Võru	RM	46 808	50,8	25,4	0,1	0,0	18,9	3,4	0,4	0,8	0,2
	EJ	14 495	26,1	17,0	0,0	0,0	41,3	6,6	0,4	8,4	0,3
	EF	34 491	28,1	22,2	0,0	0,0	34,0	4,9	0,3	10,2	0,4
Kokku	RM	963 509	42,4	20,2	0,2	0,2	30,0	3,6	1,8	1,4	0,2
	EJ	292 309	21,6	13,4	0,4	0,3	42,2	7,5	2,7	11,6	0,2
Total	EF	446 127	24,5	17,8	0,5	0,6	36,2	5,6	2,6	12,0	0,3

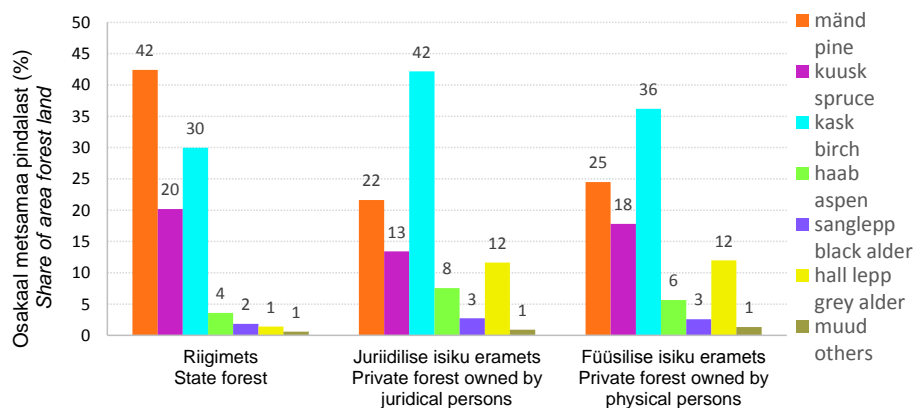
Allikas: Keskkonnaagentuur, metsaregister 2014

Source: Estonian Environment Agency, forest register 2014

RM- riigimets *state forest*

EJ- juriidilise isiku eramets *private forests owned by juridical persons*

EF- füüsilise isiku eramets *private forests owned by physical persons*



## 1.5.2 Puistute pindala jagunemine omandivormiti ja maakonniti enamuspuidliigi järgi

*Distribution of area of stands by ownership and dominant tree species in counties*

Maakond County	Omandi- vorm Ownership category	Korraldatud metsa- maa pindala (ha) Area with mana- gement plans (ha)	enamuspuidliik <i>dominant tree species</i>									
			mänd	kuusk	tamm	saar	kask	haab	sanglepp	hall lepp	muud	
			<i>pine</i>	<i>spruce</i>	<i>oak</i>	<i>ash</i>	<i>birch</i>	<i>aspen</i>	<i>black alder</i>	<i>grey alder</i>	<i>others</i>	
			pindala (%)					area (%)				
Harju	RM	90 783	55,6	18,0	0,1	0,1	21,7	1,3	1,6	1,6	0,1	
	EJ	15 228	25,0	19,0	0,3	0,3	38,2	4,9	3,3	9,1	0,2	
	EF	36 276	25,6	24,6	0,2	0,5	31,8	3,4	3,6	10,2	0,2	
Hiiu	RM	23 119	64,2	6,8	0,1	0,0	26,2	0,6	2,1	0,0	0,0	
	EJ	8 372	22,1	7,0	0,1	0,3	55,1	3,4	11,8	0,2	0,0	
	EF	12 319	30,5	10,2	0,1	0,7	42,4	3,1	12,9	0,2	0,0	
Ida-Viru	RM	102 562	48,3	13,1	0,0	0,2	32,1	3,0	2,0	1,0	0,3	
	EJ	14 795	21,7	9,0	0,3	0,3	48,1	7,8	3,6	9,3	0,2	
	EF	22 995	27,1	12,7	0,0	0,2	40,8	5,6	3,0	10,3	0,3	
Jõgeva	RM	57 450	22,5	22,9	0,1	0,3	41,5	7,7	2,3	2,7	0,2	
	EJ	19 975	9,8	12,8	0,0	0,2	49,2	7,9	1,8	18,1	0,2	
	EF	24 118	10,6	17,4	0,0	0,3	44,1	5,5	1,9	20,0	0,2	
Järva	RM	46 436	37,4	30,0	0,0	0,0	27,2	2,5	0,7	2,0	0,2	
	EJ	16 020	16,4	16,8	0,0	0,0	40,4	7,0	1,2	18,1	0,1	
	EF	22 523	17,5	23,6	0,0	0,1	36,0	5,7	0,9	16,1	0,2	
Lääne	RM	32 503	42,5	10,8	0,5	0,6	33,4	5,5	3,1	3,5	0,1	
	EJ	11 806	18,2	8,0	0,6	1,0	44,2	8,5	6,8	12,6	0,2	
	EF	16 963	24,3	9,2	1,0	1,8	36,5	7,1	5,2	14,8	0,2	
Lääne- Viru	RM	78 635	42,7	24,5	0,2	0,1	24,5	3,5	1,9	2,3	0,3	
	EJ	20 133	13,9	20,1	0,2	0,1	38,6	7,5	2,2	17,2	0,4	
	EF	30 426	17,7	26,6	0,2	0,2	30,0	5,9	2,4	16,6	0,5	
Põlva	RM	43 368	58,9	18,9	0,1	0,0	17,8	3,3	0,6	0,4	0,1	
	EJ	12 024	36,3	9,2	0,0	0,0	43,5	5,9	0,7	4,1	0,3	
	EF	27 388	42,1	12,2	0,0	0,0	37,1	3,5	0,6	4,2	0,3	
Pärnu	RM	125 127	38,3	17,7	0,2	0,2	38,6	2,5	1,5	1,1	0,0	
	EJ	33 467	20,7	9,6	0,2	0,4	44,9	7,2	4,1	12,9	0,1	
	EF	42 579	22,0	10,6	0,2	1,1	40,2	6,2	5,4	14,2	0,1	
Rapla	RM	50 789	40,7	22,8	0,2	0,0	31,1	2,6	1,0	1,5	0,1	
	EJ	21 605	21,7	14,3	0,3	0,2	45,0	5,9	2,5	10,2	0,1	
	EF	36 411	22,1	23,5	0,5	0,2	35,4	4,9	1,5	11,9	0,2	
Saare	RM	23 966	67,5	6,6	2,7	0,5	17,0	4,6	0,8	0,3	0,1	
	EJ	24 718	53,5	4,8	3,1	0,9	22,2	13,3	1,5	0,7	0,2	
	EF	35 826	54,2	5,5	4,0	1,6	20,1	10,9	2,4	1,2	0,1	
Tartu	RM	60 846	24,5	16,1	0,1	0,3	46,0	6,4	5,1	1,1	0,4	
	EJ	8 924	12,0	10,9	0,1	0,2	51,9	10,1	4,0	10,5	0,4	
	EF	20 581	15,3	15,5	0,1	0,4	47,0	6,7	2,4	12,0	0,6	
Valga	RM	47 408	50,2	21,8	0,1	0,2	21,5	3,4	1,0	1,6	0,2	
	EJ	15 169	19,5	13,5	0,1	0,2	44,6	6,8	0,9	14,2	0,2	
	EF	24 355	21,2	19,7	0,1	0,4	38,9	4,7	0,9	13,8	0,3	
Viljandi	RM	59 129	34,1	23,8	0,1	0,4	31,9	4,8	3,4	1,3	0,3	
	EJ	30 339	12,2	10,7	0,1	0,5	47,5	6,5	1,6	20,8	0,2	
	EF	38 941	12,6	15,2	0,1	0,9	42,0	5,6	1,8	21,5	0,3	
Võru	RM	42 670	51,3	24,7	0,1	0,0	19,2	3,4	0,4	0,8	0,2	
	EJ	13 116	26,6	15,8	0,0	0,0	41,8	6,5	0,4	8,7	0,3	
	EF	33 057	28,6	21,4	0,0	0,0	34,0	4,9	0,3	10,4	0,4	
Kokku	RM	884 790	43,3	19,2	0,2	0,2	30,1	3,5	1,9	1,4	0,2	
	EJ	265 689	22,1	12,0	0,4	0,3	42,7	7,5	2,7	12,0	0,2	
Total	EF	424 759	25,0	16,9	0,5	0,6	36,3	5,7	2,6	12,2	0,3	

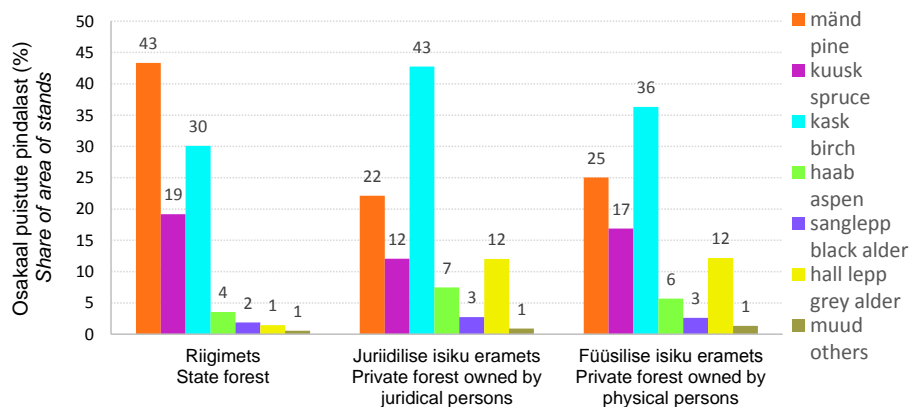
Allikas: Keskkonnaagentuur, metsaregister 2014

Source: Estonian Environment Agency, forest register 2014

RM- riigimets *state forest*

EJ- juriidilise isiku eramets *private forests owned by juridical persons*

EF- füüsilise isiku eramets *private forests owned by physical persons*



## 1.6.2 Metsa tagavara jagunemine omandivormiti ja maakonniti enamuspuliigi järgi

*Distribution of growing stock by ownership and dominant tree species in counties*

Maakond County	Omandi- vorm Ownership category	Korraldatud metsa tagavara Growing stock* by management plans (1000 m <sup>3</sup> )	enamuspuuliik dominant tree species								
			mänd	kuusk	tamm	saar	kask	haab	sanglepp	hall lepp	muud
			pine	spruce	oak	ash	birch	aspen	black alder	grey alder	others
			tagavara (%)					growing stock (%)			
Harju	RM	15 439	58,1	19,2	0,1	0,1	17,7	1,5	1,9	1,4	0,1
	EJ	2 266	29,9	23,6	0,3	0,2	30,6	4,1	4,0	7,2	0,2
	EF	6 135	29,4	28,7	0,2	0,4	26,0	3,4	4,1	7,8	0,2
Hiiu	RM	4 275	70,6	8,0	0,1	0,0	18,4	0,7	2,2	0,0	0,0
	EJ	1 140	30,1	10,4	0,1	0,4	44,5	4,3	10,0	0,1	0,0
	EF	2 086	35,2	13,2	0,0	0,6	35,3	3,4	12,1	0,2	0,0
Ida-Viru	RM	17 896	51,0	13,1	0,0	0,2	28,9	3,6	2,3	0,8	0,2
	EJ	2 041	29,9	12,3		0,2	40,7	6,4	3,7	6,7	0,1
	EF	3 927	33,2	15,9	0,0	0,2	34,7	5,8	3,0	7,0	0,2
Jõgeva	RM	10 490	25,9	21,9	0,1	0,3	39,1	7,9	2,5	2,2	0,1
	EJ	2 695	13,9	17,1	0,1	0,2	46,3	6,3	1,9	14,2	0,1
	EF	4 184	13,3	21,6	0,0	0,3	40,5	5,4	1,9	16,8	0,1
Järva	RM	7 250	40,1	31,7	0,0	0,0	22,7	2,8	0,7	1,8	0,2
	EJ	2 261	21,4	21,8	0,0	0,0	36,2	6,1	1,2	13,1	0,1
	EF	3 941	21,0	28,9	0,0	0,0	31,2	6,3	0,9	11,6	0,1
Lääne	RM	5 060	46,4	11,1	0,5	0,6	27,3	7,0	3,7	3,4	0,1
	EJ	1 668	23,6	9,1	0,6	0,9	39,3	9,6	5,5	11,1	0,1
	EF	2 720	28,3	10,7	0,9	1,5	32,8	8,1	5,5	12,1	0,2
Lääne- Viru	RM	15 403	50,3	23,2	0,2	0,1	18,7	3,4	2,1	1,8	0,2
	EJ	2 676	21,2	25,6	0,2	0,1	32,0	5,1	2,3	13,3	0,3
	EF	5 000	23,1	32,7	0,2	0,2	24,3	5,0	2,6	11,6	0,3
Põlva	RM	9 144	64,4	17,8	0,1	0,0	14,7	2,3	0,5	0,2	0,1
	EJ	1 682	47,6	11,8	0,0	0,0	33,0	3,3	0,8	3,4	0,1
	EF	5 547	49,4	14,1	0,0	0,0	29,8	3,0	0,5	3,1	0,1
Pärnu	RM	22 958	43,5	14,0	0,2	0,3	36,2	3,2	1,7	0,9	0,0
	EJ	4 473	28,8	10,3	0,2	0,4	38,2	6,3	4,3	11,4	0,1
	EF	7 188	28,7	11,6	0,2	0,9	34,9	6,4	6,0	11,3	0,1
Rapla	RM	8 515	45,0	21,9	0,2	0,0	27,4	2,9	1,3	1,1	0,2
	EJ	3 038	27,4	17,3	0,3	0,2	38,2	5,6	2,4	8,5	0,1
	EF	6 033	25,7	26,6	0,4	0,2	30,8	5,2	1,6	9,4	0,1
Saare	RM	4 155	69,7	6,9	2,2	0,4	14,4	5,1	0,9	0,3	0,1
	EJ	3 858	58,0	5,3	2,4	0,8	17,5	13,8	1,5	0,6	0,2
	EF	5 897	58,3	6,7	2,9	1,3	16,1	10,9	2,5	1,1	0,1
Tartu	RM	10 800	30,8	17,2	0,1	0,3	40,6	5,3	4,7	0,8	0,3
	EJ	1 270	17,6	15,0	0,0	0,2	47,8	6,1	4,8	7,9	0,5
	EF	3 882	20,7	19,4	0,1	0,4	42,0	5,6	2,4	9,0	0,3
Valga	RM	10 107	57,1	19,1	0,1	0,2	18,1	3,1	1,0	1,1	0,2
	EJ	2 373	27,1	15,4	0,1	0,2	39,0	5,0	1,0	12,1	0,2
	EF	4 812	26,6	22,0	0,1	0,3	34,5	4,4	0,9	11,1	0,2
Viljandi	RM	10 968	39,1	18,7	0,2	0,5	30,9	5,7	3,7	1,0	0,2
	EJ	4 246	19,1	12,5	0,1	0,7	42,7	5,1	2,0	17,8	0,1
	EF	6 513	18,0	17,3	0,1	0,9	38,4	5,3	2,1	17,8	0,2
Võru	RM	8 967	56,9	23,7	0,1	0,0	15,1	3,1	0,4	0,6	0,2
	EJ	2 057	35,4	19,5	0,0	0,0	32,6	4,2	0,4	7,7	0,1
	EF	6 791	34,2	25,0	0,0	0,0	28,1	4,2	0,3	8,0	0,2
Kokku	RM	161 426	48,3	18,2	0,2	0,2	26,2	3,7	2,0	1,2	0,2
	EJ	37 745	29,2	14,8	0,4	0,3	36,4	6,4	2,7	9,7	0,2
	EF	74 654	30,2	19,9	0,4	0,5	31,3	5,5	2,7	9,4	0,2

Allikas: Keskonnaagentuur, metsaregister 2014

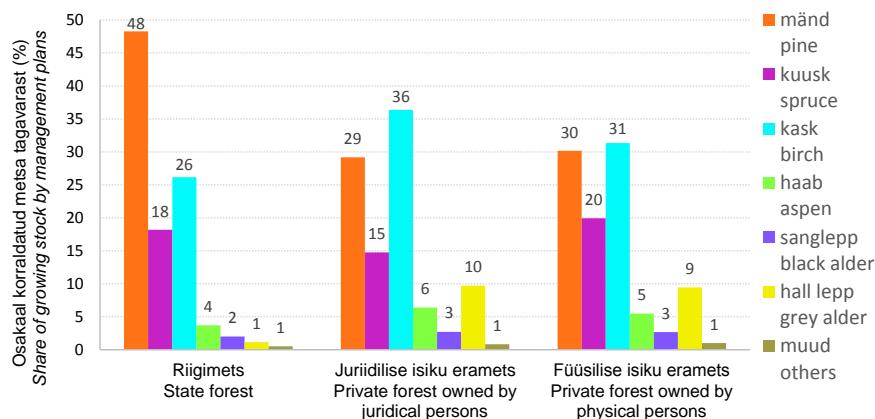
Source: Estonian Environment Agency, forest register 2014

\* Data from standwise forest inventory

RM- riigimets state forest

EJ- juriidilise isiku eramets private forests owned by juridical persons

EF- füüsilise isiku eramets private forests owned by physical persons



### 1.7.2 Puistute keskmine hektaritagavara omandivormiti ja maakonniti enamuspuliigi järgi

*Average volume per hectare of stands by ownership and dominant tree species in counties*

Maakond County	Omandi- vorm Ownership category	enamuspuliik dominant tree species									Kokku Total
		mänd pine	kuusk spruce	lehis larch	tamm oak	saar ash	kask birch	haab aspen	sanglepp black alder	hall lepp grey alder	
<i>by management</i>											
Harju	RM	178	182	235	174	148	139	196	198	146	170
	EJ	178	185	289	170	120	119	125	179	118	149
	EF	194	197	123	154	124	138	169	192	129	169
Hiiu	RM	203	220	134	156	208	130	212	186	174	185
	EJ	185	203		132	169	110	173	116	114	136
	EF	195	219		133	142	141	188	159	155	169
Ida-Viru	RM	184	174	162	162	162	157	208	197	132	174
	EJ	190	188	278		91	117	112	145	99	138
	EF	210	213	316	185	132	146	177	170	117	171
Jõgeva	RM	210	174	188	272	244	172	188	201	146	183
	EJ	191	180	191	218	127	127	107	148	106	135
	EF	218	215	112	124	166	159	170	182	146	174
Järva	RM	167	165	189	149	120	130	177	160	137	156
	EJ	185	184	446	168	148	126	124	141	102	141
	EF	210	215	294	192	125	152	194	182	126	175
Lääne	RM	170	160	202	151	148	127	199	184	149	156
	EJ	184	162		134	136	126	161	114	124	141
	EF	187	186	192	138	131	144	184	170	132	160
Lääne- Viru	RM	231	185	284	190	132	149	194	215	150	196
	EJ	203	169	252	144	137	110	91	142	103	133
	EF	214	202	198	163	160	133	139	175	115	164
Põlva	RM	231	199	270	202	124	174	144	171	138	211
	EJ	183	179		105	159	106	78	175	117	140
	EF	238	234	228	185	157	162	171	187	151	203
Pärnu	RM	208	145	232	176	204	172	242	212	163	183
	EJ	186	143	170	149	127	114	119	141	118	134
	EF	220	184	285	139	144	147	172	187	134	169
Rapla	RM	185	161	257	189	114	148	185	228	133	168
	EJ	178	170		151	143	119	134	139	117	141
	EF	193	188	179	159	118	144	174	177	132	166
Saare	RM	179	183	455	146	143	147	192	187	143	173
	EJ	169	173		120	131	123	162	158	144	156
	EF	177	202	233	122	137	132	163	175	150	165
Tartu	RM	223	189	305	190	177	157	145	164	125	178
	EJ	209	196	343	129	167	131	86	171	107	142
	EF	256	236	268	194	183	169	158	192	142	189
Valga	RM	243	186	315	208	200	179	195	222	149	213
	EJ	217	178	218	144	183	137	114	159	134	156
	EF	248	221	216	162	167	175	186	198	159	198
Viljandi	RM	213	146	299	267	240	180	220	202	147	185
	EJ	220	163	218	180	186	126	109	179	120	140
	EF	239	191	252	177	173	153	157	191	138	167
Võru	RM	233	202	360	130	70	166	193	211	157	210
	EJ	209	194	73	188	152	122	101	168	138	157
	EF	245	240	188	198	169	170	177	201	159	205
Kokku	RM	203	173	247	170	183	159	192	195	145	182
	EJ	187	174	275	129	143	121	122	143	115	142
	EF	212	208	200	132	146	152	169	179	136	176

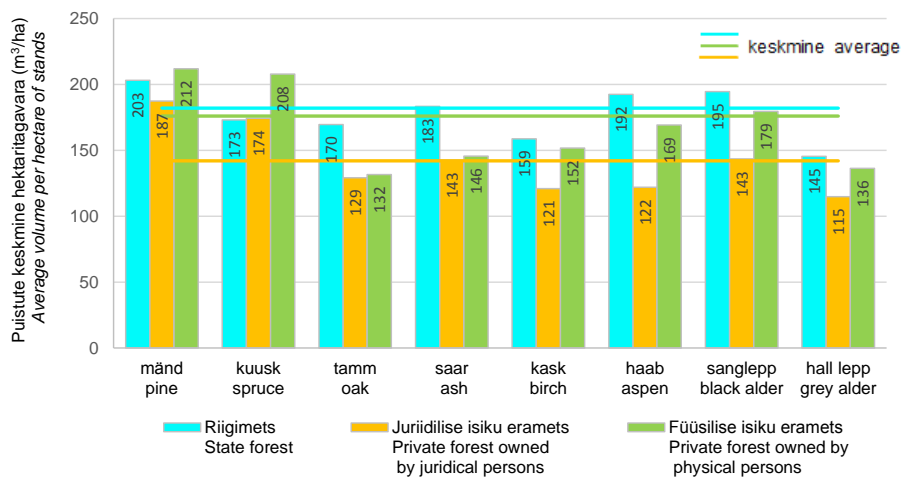
Allikas: Keskkonnaagentuur, metsaregister 2014

Source: Estonian Environment Agency, forest register 2014

RM- riigimets *state forest*

EJ- juriidilise isiku eramets *private forests owned by juridical persons*

EF- füüsilise isiku eramets *private forests owned by physical persons*



## 1.8.2 Puistute keskmine vanus omandivormiti ja maakonniti enamuspuliigi järgi

Average age of stands by ownership and dominant tree species in counties

Maakond County	Omandi- vorm Ownership category	enamuspuuliik dominant tree species									Kokku Total
		mänd pine	kuusk spruce	lehis larch	tamm oak	saar ash	kask birch	haab aspen	sanglepp black alder	hall lepp grey alder	
by management											
Harju	RM	82	66	75	103	74	52	55	65	37	71
	EJ	75	70	52	102	60	48	37	56	29	57
	EF	77	72	35	92	59	52	52	60	33	62
Hiiu	RM	94	104	110	99	92	52	74	73	42	83
	EJ	78	82		96	76	49	60	43	30	58
	EF	72	84	6	102	62	58	65	58	37	65
Ida-Viru	RM	75	54	42	114	62	48	50	62	34	62
	EJ	76	62	72		33	39	31	48	25	48
	EF	75	69	100	109	56	47	47	57	31	56
Jõgeva	RM	86	49	53	98	81	49	42	56	33	57
	EJ	79	56	58	149	48	43	28	50	25	44
	EF	71	63	33	81	56	48	43	54	32	50
Järva	RM	82	55	55	66	40	48	47	50	31	63
	EJ	79	61	150	130	54	47	35	48	25	50
	EF	78	69	122	64	46	52	51	58	30	57
Lääne	RM	77	58	59	96	70	51	65	57	39	64
	EJ	74	67		94	62	52	56	38	32	54
	EF	72	70	49	99	60	55	61	55	34	58
Lääne- Viru	RM	89	58	59	163	57	46	49	61	38	68
	EJ	77	59	55	89	54	41	27	46	25	46
	EF	75	69	38	93	58	47	39	56	30	55
Põlva	RM	75	45	83	49	46	43	32	44	32	62
	EJ	67	51		47	77	29	20	55	28	44
	EF	74	64	100	83	57	40	38	54	34	57
Pärnu	RM	80	46	49	163	86	49	60	57	38	61
	EJ	71	47	44	95	61	40	35	45	29	45
	EF	73	58	68	96	62	47	49	54	32	53
Rapla	RM	83	55	115	99	46	49	47	60	34	64
	EJ	79	63		98	61	45	39	44	27	53
	EF	79	68	75	98	57	50	50	55	31	59
Saare	RM	75	70	107	118	80	57	63	60	38	72
	EJ	70	76		87	72	54	61	55	35	66
	EF	67	77	53	87	70	56	60	56	37	64
Tartu	RM	81	48	71	65	57	50	33	46	27	56
	EJ	73	51	50	48	64	39	21	47	25	41
	EF	72	59	45	71	64	44	35	51	31	49
Valga	RM	77	49	85	83	70	49	43	55	32	63
	EJ	71	52	50	82	66	39	27	47	30	45
	EF	74	63	53	75	64	46	44	54	35	54
Viljandi	RM	85	42	92	104	74	50	49	59	33	60
	EJ	78	50	83	101	72	39	28	53	27	42
	EF	80	59	63	101	72	44	39	57	32	49
Võru	RM	77	52	116	52	58	47	41	57	37	63
	EJ	73	56	40	82	62	36	25	52	32	48
	EF	76	65	70	76	67	44	40	56	34	56
Kokku	RM	81	53	69	116	71	49	47	57	35	64
	EJ	73	58	53	89	65	42	37	47	27	49
	EF	74	67	49	89	64	48	48	56	32	56

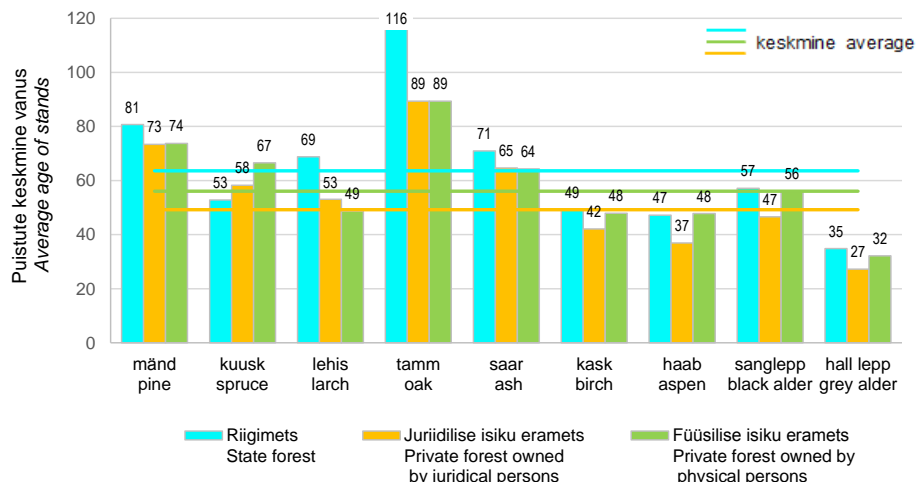
Allikas: Keskkonnaagentuur, metsaregister 2014

Source: Estonian Environment Agency, forest register 2014

RM- riigimets state forest

EJ- juriidilise isiku eramets private forests owned by juridical persons

EF- füüsilise isiku eramets private forests owned by physical persons



## 1.9 Puistute keskmine boniteet omandivormiti ja maakonniti enamuspuidli järgi

Average quality class of stands by ownership and dominant tree species in counties

Maakond County	Omandi- vorm Ownership category	enamuspuidlik dominant tree species										Kokku Total
		mänd pine	kuusk spruce	lehis larch	tamm oak	saar ash	kask birch	haab aspen	sanglepp black alder	hall lepp grey alder		
Harju	RM	3,4	1,9	1,2	3,1	2,2	2,5	1,5	2,2	1,7	2,8	
	EJ	3,2	2,2	0,2	3,3	2,5	2,7	1,4	2,3	1,7	2,5	
	EF	3,1	2,1	1,3	3,1	2,4	2,7	1,6	2,4	1,9	2,5	
Hiiu	RM	3,6	2,9	2,4	3,2	2,3	2,9	2,2	2,9	2,1	3,4	
	EJ	3,0	2,5		3,1	2,4	2,8	2,0	2,3	1,9	2,7	
	EF	2,9	2,6	0,0	3,1	2,3	2,7	2,0	2,6	1,7	2,7	
Ida-Viru	RM	3,0	1,4	0,5	2,6	1,5	2,0	1,1	2,1	1,4	2,4	
	EJ	2,9	1,7	1,2		1,1	2,1	1,2	2,0	1,5	2,1	
	EF	2,5	1,6	1,6	2,9	1,9	2,0	1,2	2,2	1,7	2,0	
Jõgeva	RM	3,2	1,2	0,3	1,8	1,5	1,8	0,9	1,8	1,3	1,9	
	EJ	3,1	1,6	1,0	3,1	1,4	2,1	1,1	2,2	1,4	1,9	
	EF	2,5	1,4	0,8	2,6	1,4	2,0	1,1	2,0	1,5	1,8	
Järva	RM	3,6	1,4	0,5	2,6	0,7	2,4	1,2	2,1	1,4	2,5	
	EJ	3,3	1,8	1,0	3,2	1,6	2,5	1,4	2,1	1,6	2,2	
	EF	3,1	1,6	2,2	2,6	1,0	2,4	1,2	2,1	1,6	2,1	
Lääne	RM	3,5	2,0	0,6	3,4	2,3	2,8	1,7	2,4	2,0	2,9	
	EJ	3,0	2,4		3,3	2,3	2,8	1,9	1,9	1,9	2,5	
	EF	2,9	2,3	0,5	3,4	2,3	2,7	1,8	2,4	2,0	2,5	
Lääne- Viru	RM	2,9	1,3	0,3	3,6	2,0	2,0	1,2	1,9	1,8	2,2	
	EJ	2,7	1,6	0,2	3,0	2,1	2,3	1,3	2,1	1,5	2,0	
	EF	2,5	1,6	0,5	3,0	1,8	2,3	1,4	2,2	1,7	2,0	
Põlva	RM	2,0	0,5	0,7	0,8	0,7	1,1	0,7	1,3	1,4	1,5	
	EJ	2,6	1,3		2,2	1,4	1,5	1,0	2,1	1,4	1,9	
	EF	2,1	1,3	0,9	2,1	1,3	1,4	0,9	2,0	1,4	1,7	
Pärnu	RM	2,8	1,3	0,2	3,5	2,0	1,8	1,1	1,7	1,6	2,1	
	EJ	2,7	1,7	0,3	3,2	2,2	2,1	1,4	1,9	1,5	2,1	
	EF	2,4	1,5	0,7	3,1	2,3	2,0	1,4	2,1	1,7	2,0	
Rapla	RM	3,2	1,8	0,9	2,9	1,8	2,3	1,4	1,9	1,7	2,5	
	EJ	3,2	2,0		3,3	1,8	2,4	1,4	1,9	1,6	2,4	
	EF	3,0	1,9	1,4	3,1	2,2	2,3	1,5	2,1	1,7	2,3	
Saare	RM	3,3	2,5	1,5	4,0	2,9	2,8	2,2	2,6	2,2	3,1	
	EJ	3,2	2,8		3,8	3,0	3,0	2,4	2,5	2,0	3,1	
	EF	3,2	2,6	1,5	3,7	2,9	3,0	2,4	2,5	2,0	3,0	
Tartu	RM	2,7	0,8	0,2	1,5	1,0	1,9	0,9	1,6	1,1	1,8	
	EJ	2,5	1,2	0,1	1,1	1,3	1,7	0,9	1,8	1,3	1,6	
	EF	1,9	1,1	0,2	2,1	1,2	1,5	0,9	1,8	1,4	1,5	
Valga	RM	1,9	0,8	0,6	1,8	0,9	1,5	0,8	1,4	1,1	1,5	
	EJ	2,0	1,2	0,8	2,3	1,3	1,6	0,9	1,9	1,3	1,5	
	EF	1,8	1,2	0,8	2,1	1,3	1,5	0,8	1,9	1,4	1,5	
Viljandi	RM	3,0	0,9	0,5	2,0	1,1	1,7	0,9	1,9	1,2	1,9	
	EJ	2,5	1,5	1,3	2,3	1,5	1,9	1,1	1,9	1,4	1,7	
	EF	2,4	1,4	0,3	2,4	1,7	1,8	1,0	2,0	1,5	1,7	
Võru	RM	2,3	0,9	0,4	1,6	0,8	1,7	1,0	1,9	1,5	1,8	
	EJ	2,2	1,3	0,4	2,4	1,2	1,6	0,8	1,8	1,4	1,6	
	EF	2,0	1,2	0,3	2,3	1,6	1,5	0,9	1,9	1,5	1,5	
Kokku	RM	2,9	1,3	0,5	3,3	1,7	2,0	1,1	1,9	1,5	2,2	
	EJ	2,9	1,7	0,3	3,6	2,2	2,2	1,4	2,1	1,5	2,1	
Total	EF	2,6	1,6	0,7	3,5	2,2	2,0	1,4	2,2	1,6	2,0	

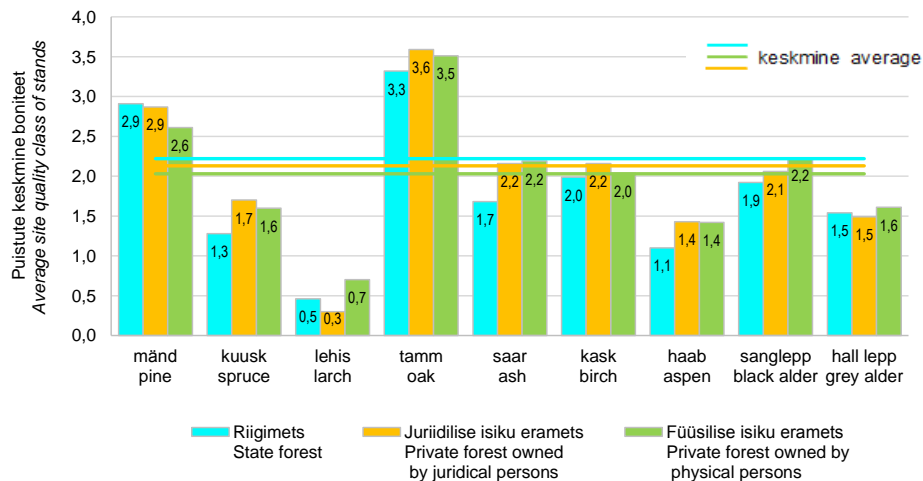
Allikas: Keskonnaagentuur, metsaregister 2014

Source: Estonian Environment Agency, forest register 2014

RM- riigimets state forest

EJ- juriidilise isiku eramets private forests owned by juridical persons

EF- füüsilise isiku eramets private forests owned by physical persons



## 1.10 Puistute 1 ha aastane juurdekasv omandivormiti ja maakonniti enamuspuliigi järgi

Gross annual increment per hectare of stands by ownership and dominant tree species in counties

Maakond County	Omandi- vorm Ownership category	enamuspuliik dominant tree species									
		mänd pine	kuusk spruce	lehis larch	tamm oak	saar ash	kask birch	haab aspen	sanglepp black alder	hall lepp grey alder	Kokku Total
by management											
Harju	RM	3,8	6,3	5,4	2,2	3,4	4,9	5,5	4,4	5,9	4,5
	EJ	4,1	5,4	9,5	2,0	3,1	4,2	5,0	4,3	6,1	4,6
	EF	4,2	5,5	7,8	2,5	3,6	4,5	5,0	4,4	6,0	4,8
Hiiu	RM	3,5	3,3	2,3	1,8	2,2	4,2	3,5	3,3	5,3	3,6
	EJ	4,1	4,6		1,6	2,9	3,5	4,0	3,9	6,5	3,8
	EF	4,8	4,6		1,6	3,6	3,8	4,2	4,1	6,3	4,3
Ida-Viru	RM	4,5	7,6	9,7	2,2	4,4	5,3	5,5	4,2	6,6	5,2
	EJ	4,0	6,4	5,7		4,7	4,8	5,1	4,1	6,2	4,9
	EF	4,5	5,9	3,7	1,8	3,7	4,8	5,3	4,0	5,8	5,0
Jõgeva	RM	3,9	8,5	8,4	3,2	4,1	5,7	6,0	5,0	6,7	5,9
	EJ	4,0	7,1	6,1	2,0	4,0	4,8	5,5	4,2	6,2	5,3
	EF	4,9	7,0	7,9	2,4	4,7	5,1	5,6	4,8	6,2	5,6
Järva	RM	3,7	7,2	8,5	4,4	6,8	5,0	5,9	5,1	7,5	5,2
	EJ	3,8	6,4	2,2	1,1	4,8	4,3	5,3	4,1	6,0	4,9
	EF	4,2	6,2	2,3	5,1	3,4	4,6	5,1	4,3	6,0	5,1
Lääne	RM	4,0	6,5	6,9	2,3	3,3	4,6	4,5	4,7	5,4	4,6
	EJ	4,3	5,3		1,9	3,3	4,0	4,2	4,4	5,4	4,3
	EF	4,6	5,6	7,9	1,9	3,6	4,2	4,4	4,3	5,4	4,6
Lääne- Viru	RM	4,1	7,6	8,7	1,9	3,9	5,5	5,4	4,9	5,6	5,3
	EJ	4,4	6,3	8,7	2,3	3,9	4,5	5,6	4,1	6,4	5,2
	EF	4,8	5,9	9,7	2,5	4,2	4,7	5,8	4,3	6,2	5,4
Põlva	RM	5,0	9,8	6,4	7,0	6,3	6,9	8,2	5,9	7,3	6,3
	EJ	4,5	7,7		4,7	2,9	6,2	7,6	4,3	6,4	5,6
	EF	4,9	7,0	2,6	4,1	4,3	6,1	6,9	4,8	6,5	5,7
Pärnu	RM	4,2	8,2	9,9	1,6	3,2	5,7	4,9	5,1	6,0	5,4
	EJ	4,3	7,2	9,4	2,1	3,4	4,7	5,1	4,6	6,0	5,0
	EF	4,7	6,7	7,1	2,1	3,5	4,8	5,0	4,7	5,9	5,1
Rapla	RM	3,8	7,2	3,7	2,6	5,1	5,4	5,9	5,2	6,1	5,1
	EJ	3,8	5,8		2,2	3,9	4,4	5,0	4,4	6,2	4,6
	EF	4,0	5,6	5,2	2,1	3,5	4,7	5,1	4,5	6,1	4,9
Saare	RM	4,5	5,7	4,0	1,7	2,7	4,5	4,8	4,4	5,4	4,5
	EJ	4,3	4,4		2,1	2,8	3,8	4,2	4,2	5,6	4,1
	EF	4,8	5,1	7,5	2,1	3,0	4,0	4,4	4,5	5,7	4,5
Tartu	RM	4,3	9,3	7,4	5,4	5,5	5,4	7,4	5,8	7,9	5,9
	EJ	4,6	8,4	10,3	5,7	4,0	5,4	8,1	5,1	6,3	5,9
	EF	5,5	8,0	10,5	4,2	4,0	5,7	7,1	5,1	6,4	6,2
Valga	RM	5,1	8,9	5,9	3,9	4,6	6,0	6,9	5,6	7,2	6,1
	EJ	4,8	7,5	7,5	1,9	3,8	5,5	6,7	4,7	6,5	5,8
	EF	5,1	7,0	7,8	3,2	3,8	5,6	6,3	4,9	6,5	5,9
Viljandi	RM	4,0	9,1	5,6	3,0	4,3	5,6	5,7	4,9	7,0	5,7
	EJ	4,3	7,3	4,0	2,1	3,5	5,1	5,8	4,4	6,0	5,4
	EF	4,4	6,5	7,1	2,3	3,1	5,2	5,7	4,4	5,9	5,4
Võru	RM	4,8	8,9	3,8	6,1	5,5	5,8	6,8	5,2	6,0	6,0
	EJ	4,6	7,3	5,3	3,2	3,8	5,8	7,8	4,5	6,4	5,8
	EF	5,0	7,0	4,2	4,0	4,0	5,9	6,9	5,1	6,6	6,0
Kokku	RM	4,2	7,9	7,5	2,3	4,0	5,4	5,8	4,9	6,3	5,3
	EJ	4,3	6,5	9,1	2,1	3,3	4,7	5,2	4,3	6,1	5,0
	EF	4,7	6,3	8,0	2,2	3,5	5,0	5,3	4,5	6,1	5,2

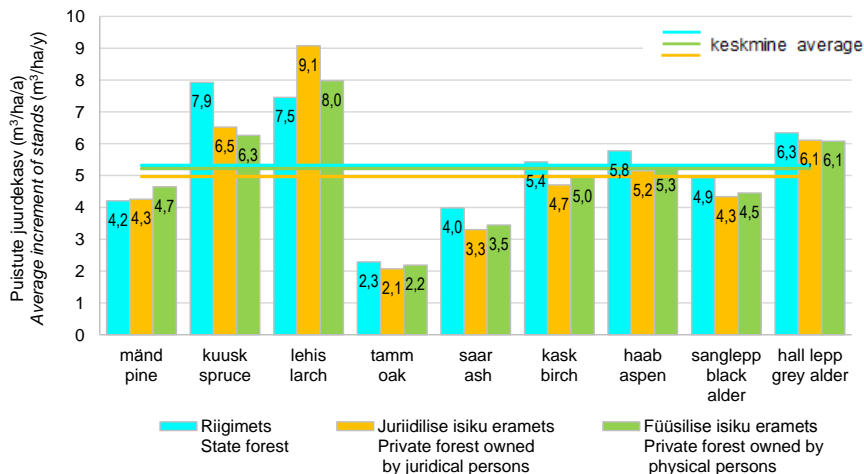
Allikas: Keskkonnaagentuur, metsaregister 2014

Source: Estonian Environment Agency, forest register 2014

RM- riigimets state forest

EJ- juriidilise isiku eramets private forests owned by juridical persons

EF- füüsilise isiku eramets private forests owned by physical persons



### 1.11.2 Männikute metsamaa pindala jagunemine omandivormiti ja maakonniti vanuse järgi

*Distribution of area of pine stands by ownership and age classes in counties*

Maakond County	Omandi- vorm Ownership category	Korraldatud metsamaa pindala (ha) Area with management plans (ha)	vanuseklass age class								
			uuend* reg.*	=< 20	21–40	41–60	61–80	81–100	101–120	121–140	141 <=
				pindala (%) area (%)							
Harju	RM	53 903	6,4	2,9	5,6	16,0	22,4	22,6	13,4	6,0	4,7
	EJ	4 008	5,2	6,0	5,9	13,3	30,3	27,8	9,5	1,4	0,5
	EF	9 588	3,3	3,1	4,9	15,4	32,8	28,9	9,7	1,3	0,7
Hiiumaa	RM	15 755	5,8	2,2	6,3	13,3	18,0	14,8	18,1	9,7	11,7
	EJ	1 977	6,4	1,5	4,1	16,4	36,0	23,9	8,4	2,7	0,6
	EF	3 901	3,7	1,9	12,3	23,5	27,7	19,8	8,0	2,5	0,7
Ida-Viru	RM	53 267	7,1	5,8	11,8	14,3	23,5	18,0	8,5	5,8	5,2
	EJ	3 384	5,0	3,2	3,7	15,7	35,9	28,1	7,1	1,3	0,1
	EF	6 410	2,8	4,1	5,4	15,1	36,7	25,6	7,5	2,0	0,8
Jõgeva	RM	13 620	5,1	3,1	2,3	8,4	28,7	25,1	16,5	5,9	4,8
	EJ	2 025	3,1	1,0	2,1	15,7	41,8	26,8	6,3	3,1	0,1
	EF	2 593	1,3	4,1	3,7	19,9	43,4	23,3	4,0	0,1	0,2
Järva	RM	18 092	4,0	1,2	2,4	15,7	29,1	26,1	14,2	4,3	3,0
	EJ	2 751	4,8	2,6	2,1	13,2	36,2	32,1	8,3	0,8	0,0
	EF	4 003	1,4	0,6	3,4	17,6	35,8	33,0	7,1	1,0	0,0
Lääne	RM	14 584	5,3	2,2	7,7	15,2	29,9	24,5	9,0	2,8	3,5
	EJ	2 287	6,2	1,6	5,6	18,3	42,8	17,1	6,7	1,5	0,3
	EF	4 251	3,1	2,0	9,5	22,9	35,5	17,6	7,2	2,0	0,4
Lääne-Viru	RM	35 500	5,4	2,8	4,5	10,7	21,1	22,7	16,5	8,5	7,8
	EJ	2 980	6,4	2,9	4,3	12,5	33,6	31,0	8,1	1,1	0,2
	EF	5 555	2,9	2,7	5,9	15,8	35,6	29,7	6,7	0,4	0,3
Põlva	RM	27 869	8,4	9,0	8,0	13,6	19,6	20,4	11,4	5,7	4,0
	EJ	4 885	10,6	13,1	5,0	13,5	28,5	23,3	5,3	0,7	0,1
	EF	11 963	3,7	8,4	4,7	14,4	28,5	29,3	9,8	1,1	0,2
Pärnu	RM	50 494	5,2	3,6	5,9	15,1	25,9	23,3	11,7	3,9	5,5
	EJ	7 255	4,7	2,2	5,6	24,9	37,3	20,6	4,3	0,3	0,1
	EF	9 612	2,7	2,3	6,1	21,4	34,6	26,4	5,6	0,7	0,2
Rapla	RM	22 029	6,1	2,0	5,5	12,9	27,5	23,0	14,2	4,7	4,2
	EJ	4 969	5,9	1,9	2,7	17,5	32,4	27,8	10,0	1,5	0,3
	EF	8 346	3,4	2,8	3,3	14,8	32,7	30,6	10,6	1,6	0,2
Saare	RM	17 214	6,0	3,8	11,3	21,3	25,3	14,1	8,0	4,2	6,1
	EJ	14 706	10,1	0,9	6,6	28,3	31,2	17,0	5,2	0,6	0,1
	EF	19 739	1,6	1,1	14,3	31,2	28,8	17,6	4,6	0,7	0,1
Tartu	RM	15 799	5,8	4,8	5,4	12,1	27,0	20,8	14,0	5,3	4,8
	EJ	1 129	5,1	3,6	3,9	17,5	40,0	21,8	7,1	1,1	0,0
	EF	3 231	2,7	3,6	5,0	21,9	34,5	26,6	4,9	0,7	0,1
Valga	RM	25 581	7,1	6,8	8,6	12,4	23,7	19,1	12,1	5,4	4,9
	EJ	3 202	7,8	7,4	2,7	18,8	33,7	22,1	6,9	0,5	0,1
	EF	5 346	3,3	5,7	3,3	17,6	33,7	27,6	7,5	1,1	0,3
Viljandi	RM	21 154	4,8	3,1	4,2	12,9	25,2	20,6	15,5	8,2	5,6
	EJ	3 861	4,6	2,0	1,3	15,0	41,4	29,1	5,8	0,8	0,1
	EF	5 072	3,2	1,8	1,5	12,6	37,0	33,2	9,4	1,2	0,3
Võru	RM	23 784	8,0	7,0	8,3	12,4	20,4	20,5	14,4	6,5	2,5
	EJ	3 778	7,7	7,5	3,8	13,6	29,9	30,4	6,2	1,0	0,0
	EF	9 681	2,2	5,8	3,9	13,8	32,1	33,2	7,7	1,2	0,1
Kokku	RM	408 646	6,2	4,2	6,9	14,0	24,0	21,1	12,8	5,8	5,2
	EJ	63 199	7,0	3,6	4,6	19,4	34,0	23,8	6,5	1,0	0,1
	EF	109 292	2,7	3,4	6,7	19,4	32,6	26,4	7,4	1,1	0,3

Allikas: Keskkonnaagentuur, metsaregister 2014

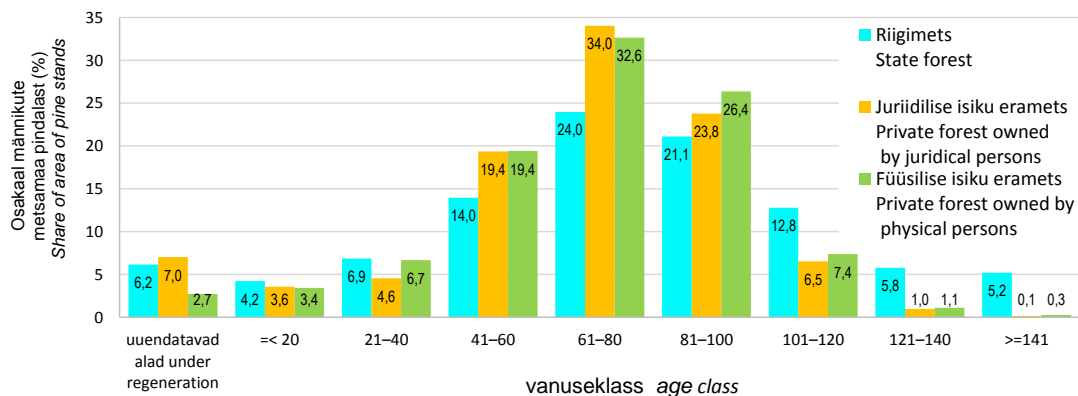
Source: Estonian Environment Agency, forest register 2014

\*Uuendatav ala *Under regeneration*

RM- riigimets *state forest*

EJ- juriidilise isiku eramets *private forests owned by juridical persons*

EF- füüsilise isiku eramets *private forests owned by physical persons*





### 1.12.2 Kuusikute metsamaa pindala jagunemine omandivormiti ja maakonniti vanuse järgi

*Distribution of area of spruce stands by ownership and age classes in counties*

Maakond County	Omandi- vorm Ownership category	Korraldatud metsamaa pindala (ha) Area with management plans (ha)	vanuseklass age class									
			uuend* reg.*	<= 20	21-40	41-60	61-80	81-100	101-120	121-140	141 <=	
				pindala (%)					area (%)			
Harju	RM	17 887	8,9	5,9	14,5	24,4	20,1	13,8	6,6	4,0	1,8	
	EJ	3 308	12,6	4,8	8,7	14,4	33,4	23,7	2,3	0,1	0,0	
	EF	9 447	5,4	2,5	8,8	15,7	38,5	26,2	2,5	0,3	0,0	
Hiiu	RM	1 860	15,9	6,8	6,7	8,2	3,9	6,1	11,7	18,1	22,6	
	EJ	654	11,1	2,7	3,4	8,5	29,4	30,8	11,4	2,8	0,0	
	EF	1 330	5,5	1,6	2,3	7,6	32,7	38,0	10,6	1,8	0,0	
Ida-Viru	RM	16 361	17,7	14,8	19,5	19,4	11,6	7,6	4,6	2,3	2,5	
	EJ	1 670	19,9	7,3	16,5	12,8	23,7	17,9	1,5	0,3	0,2	
	EF	3 231	9,4	6,0	12,3	8,4	33,8	26,6	3,0	0,5	0,2	
Jõgeva	RM	15 016	12,3	13,6	22,4	25,0	14,5	7,4	3,0	1,3	0,4	
	EJ	2 940	12,9	8,7	20,3	19,9	26,8	10,7	0,7	0,0	0,0	
	EF	4 579	8,3	4,9	15,0	18,7	34,9	17,2	1,0	0,1	0,0	
Järva	RM	16 045	13,3	10,4	18,5	22,5	20,9	9,6	3,6	0,7	0,7	
	EJ	3 235	17,1	7,7	14,1	14,9	29,7	15,9	0,6	0,1	0,0	
	EF	5 855	9,2	4,1	11,5	13,4	37,8	21,7	2,4	0,1	0,0	
Lääne	RM	3 863	9,2	5,3	19,4	23,4	27,0	12,0	2,8	0,9	0,0	
	EJ	1 046	9,9	6,0	13,8	14,4	31,9	19,1	3,7	0,9	0,4	
	EF	1 707	8,2	3,4	10,2	13,9	37,7	21,9	3,8	0,8	0,2	
Lääne- Viru	RM	22 930	15,9	12,4	21,2	16,6	13,9	7,2	6,9	3,8	2,2	
	EJ	5 468	26,0	11,5	13,0	10,1	19,1	18,4	1,9	0,0	0,0	
	EF	9 311	13,1	5,0	12,0	9,3	31,5	27,0	2,0	0,1	0,0	
Põlva	RM	9 461	13,4	17,3	23,3	24,8	13,3	3,9	2,5	1,1	0,3	
	EJ	1 423	22,3	13,3	16,8	23,7	15,0	6,9	2,1	0,1	0,0	
	EF	3 737	10,6	9,5	14,6	17,1	21,7	21,0	5,1	0,4	0,0	
Pärnu	RM	25 462	12,9	18,8	24,0	25,5	9,0	4,3	2,3	1,3	1,8	
	EJ	3 784	14,9	16,2	28,5	13,6	16,5	9,5	0,8	0,0	0,0	
	EF	4 995	9,4	12,2	19,7	15,5	22,7	18,5	1,7	0,2	0,1	
Rapla	RM	13 129	11,8	8,9	21,1	24,9	19,1	8,9	3,8	1,1	0,5	
	EJ	3 689	16,4	8,1	16,9	11,6	25,0	19,4	2,5	0,2	0,0	
	EF	9 428	9,4	5,7	11,7	11,3	35,9	23,5	2,4	0,2	0,0	
Saare	RM	1 821	13,4	5,3	14,8	13,5	18,9	21,4	6,7	5,0	1,1	
	EJ	1 475	20,3	2,9	3,5	9,2	35,1	25,8	2,9	0,4	0,0	
	EF	2 081	5,6	1,1	2,7	9,6	49,4	28,9	2,8	0,0	0,0	
Tartu	RM	11 356	13,6	13,7	24,8	25,4	12,2	4,9	3,1	1,5	1,0	
	EJ	1 254	22,8	8,3	21,8	23,8	17,0	6,0	0,4	0,1	0,0	
	EF	3 679	13,3	6,6	17,6	21,8	24,0	14,9	1,9	0,0	0,0	
Valga	RM	11 582	10,6	15,2	24,2	23,0	14,9	5,8	3,8	1,6	0,9	
	EJ	2 635	22,1	14,5	15,5	19,9	16,2	11,1	0,7	0,0	0,1	
	EF	5 520	13,1	8,8	13,7	17,3	23,3	21,1	2,4	0,2	0,1	
Viljandi	RM	15 880	11,5	22,6	25,9	22,3	9,6	3,9	2,3	1,0	0,8	
	EJ	4 133	21,2	15,0	20,7	15,8	17,4	8,9	1,0	0,1	0,0	
	EF	6 866	13,9	12,3	15,3	14,4	23,8	18,5	1,5	0,2	0,0	
Võru	RM	11 865	11,2	12,1	22,8	25,3	13,8	7,3	4,1	1,9	1,4	
	EJ	2 464	16,0	13,4	16,2	18,3	19,6	14,7	1,8	0,0	0,0	
	EF	7 640	7,6	8,5	13,3	15,2	28,1	24,2	2,9	0,2	0,0	
Kokku	RM	194 518	12,9	13,6	21,4	22,7	14,4	7,4	4,1	2,1	1,5	
	EJ	39 180	18,4	10,4	16,4	14,9	22,8	15,2	1,7	0,2	0,0	
Total	EF	79 406	9,8	6,5	12,7	14,1	31,3	22,9	2,5	0,2	0,0	

Allikas: Keskkonnaagentuur, metsaregister 2014

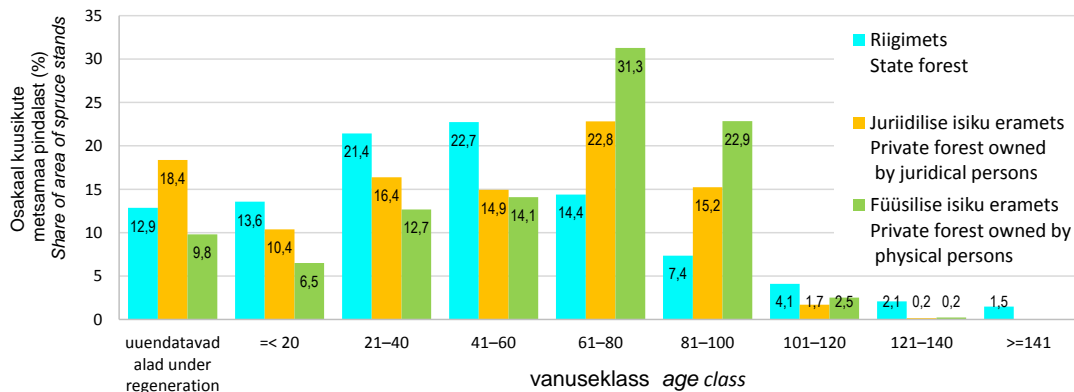
Source: Estonian Environment Agency, forest register 2014

\*Uuendatav ala *Under regeneration*

RM- riigimets *state forest*

EJ- juriidilise isiku eramets *private forests owned by juridical persons*

EF- füüsilise isiku eramets *private forests owned by physical persons*



### 1.13.2 Kaasikute metsamaa pindala jagunemine omandivormiti ja maakonniti vanuse järgi

*Distribution of area of birch stands by ownership and age classes in counties*

Maakond County	Omandi- vorm Ownership category	Korraldatud metsamaa pindala (ha) Area with management plans (ha)	uuend* reg.*	vanuseklass age class									
				=< 10	11-20	21-30	31-40	41-50	51-60	61-70	71-80	81 <=	
				pindala (%)					area (%)				
Harju	RM	21 334	7,8	2,4	8,5	9,5	10,7	12,9	13,7	16,7	9,7	8,3	
	EJ	6 378	8,9	15,8	4,6	6,5	6,9	9,2	12,5	24,3	9,4	2,1	
	EF	11 892	3,1	5,7	4,6	6,5	9,8	16,8	19,7	23,1	9,1	1,8	
Hiiu	RM	6 587	8,0	3,2	16,5	12,0	3,7	5,0	10,8	14,2	13,6	13,1	
	EJ	5 275	12,5	23,5	1,3	1,7	2,9	6,3	10,8	23,0	14,6	3,5	
	EF	5 424	3,8	9,2	2,9	2,6	4,4	11,3	15,3	25,5	18,9	6,1	
Ida-Viru	RM	36 120	9,0	5,9	13,9	9,6	7,7	8,0	11,8	14,6	10,3	9,2	
	EJ	7 693	7,4	29,0	6,6	4,1	4,9	9,1	13,5	18,0	6,1	1,3	
	EF	9 916	5,5	16,5	6,3	4,7	5,9	12,4	18,4	19,8	8,9	1,7	
Jõgeva	RM	26 128	8,9	4,1	12,0	9,2	8,5	8,4	14,5	14,9	10,9	8,6	
	EJ	10 377	5,3	23,3	4,5	3,7	5,8	14,3	20,3	16,3	5,8	0,9	
	EF	11 090	4,2	11,7	4,1	4,2	8,2	17,6	25,7	17,9	5,6	0,9	
Järva	RM	13 762	8,2	3,4	12,6	10,3	11,5	10,2	13,2	13,4	8,9	8,3	
	EJ	7 133	9,2	18,6	5,2	3,9	4,6	10,4	15,7	21,1	10,1	1,3	
	EF	8 485	4,5	9,9	4,1	5,2	6,3	14,0	19,7	22,9	11,6	1,7	
Lääne	RM	11 442	5,2	1,6	6,3	9,5	12,1	16,6	16,0	18,6	9,9	4,2	
	EJ	5 687	8,3	9,4	5,6	6,2	5,6	10,0	13,4	29,3	10,4	1,8	
	EF	6 422	3,7	3,8	4,5	6,1	7,8	12,7	21,0	26,6	11,8	2,0	
Lääne- Viru	RM	20 573	6,3	6,4	17,5	9,2	10,1	7,6	11,2	13,2	7,8	10,8	
	EJ	8 743	11,2	26,8	4,7	4,1	4,9	8,3	12,9	18,3	7,6	1,2	
	EF	9 780	6,6	16,1	5,2	4,7	6,5	12,7	19,8	18,5	7,7	2,2	
Põlva	RM	8 252	6,6	5,2	16,7	15,4	10,1	5,9	12,0	13,5	7,6	7,1	
	EJ	5 717	8,4	36,6	14,7	4,6	4,8	6,7	12,8	8,7	2,0	0,7	
	EF	10 608	4,2	21,6	13,7	5,5	6,1	10,6	18,4	14,9	3,9	1,2	
Pärnu	RM	52 772	8,6	3,2	11,1	11,1	10,2	8,2	14,2	14,2	10,5	8,9	
	EJ	15 890	5,4	26,2	6,4	4,4	6,6	14,0	16,0	14,7	5,4	0,9	
	EF	17 721	3,5	15,8	6,2	4,8	8,0	14,3	17,1	17,8	10,3	2,2	
Rapla	RM	17 182	8,1	3,6	9,7	13,2	10,8	10,5	11,6	15,8	8,8	7,8	
	EJ	10 514	7,5	20,9	4,8	5,1	6,7	11,2	13,6	18,2	9,4	2,7	
	EF	13 496	4,6	11,5	5,1	5,9	8,1	14,8	17,5	19,7	9,7	3,2	
Saare	RM	4 340	6,3	1,3	5,2	7,8	8,8	12,2	17,9	18,1	9,9	12,6	
	EJ	6 214	11,9	5,2	3,3	5,0	6,8	13,3	19,5	25,3	9,1	0,7	
	EF	7 415	3,0	1,6	3,3	4,7	9,8	18,0	25,2	25,7	8,1	0,9	
Tartu	RM	29 925	6,5	4,3	14,9	7,6	7,5	9,6	14,1	15,7	10,8	9,2	
	EJ	4 955	6,6	23,5	10,7	3,7	5,3	13,2	22,0	11,6	2,6	0,8	
	EF	10 202	5,3	13,6	8,4	5,1	7,6	17,8	25,7	12,7	3,2	0,7	
Valga	RM	10 977	7,3	4,5	12,3	11,6	10,3	8,6	9,4	13,3	11,1	11,6	
	EJ	7 405	8,7	23,5	9,0	4,1	6,0	12,5	18,8	12,9	3,8	0,7	
	EF	10 045	5,6	12,8	8,7	4,7	7,5	16,1	20,6	16,0	5,8	2,3	
Viljandi	RM	20 627	8,5	4,4	12,2	9,9	8,1	7,8	11,5	16,5	11,1	10,1	
	EJ	15 322	6,1	25,8	8,6	3,8	6,2	12,8	18,4	13,1	4,7	0,6	
	EF	17 243	5,2	18,4	8,0	3,9	6,6	13,6	19,0	17,0	7,1	1,3	
Võru	RM	8 860	7,7	7,7	12,2	11,2	9,3	6,6	11,1	12,7	12,1	9,6	
	EJ	5 991	8,5	28,3	11,2	4,2	5,8	11,2	16,2	10,8	3,0	0,9	
	EF	11 712	4,1	15,3	10,5	6,2	7,9	15,0	20,4	13,8	4,9	1,9	
Kokku	RM	288 881	7,8	4,2	12,3	10,2	9,3	9,1	13,0	14,9	10,2	9,1	
	EJ	123 294	7,9	23,1	6,6	4,3	5,7	11,3	16,0	17,1	6,7	1,3	
	EF	161 451	4,5	13,1	6,7	5,0	7,5	14,6	20,1	18,8	8,0	1,9	

Allikas: Keskkonnaagentuur, metsaregister 2014

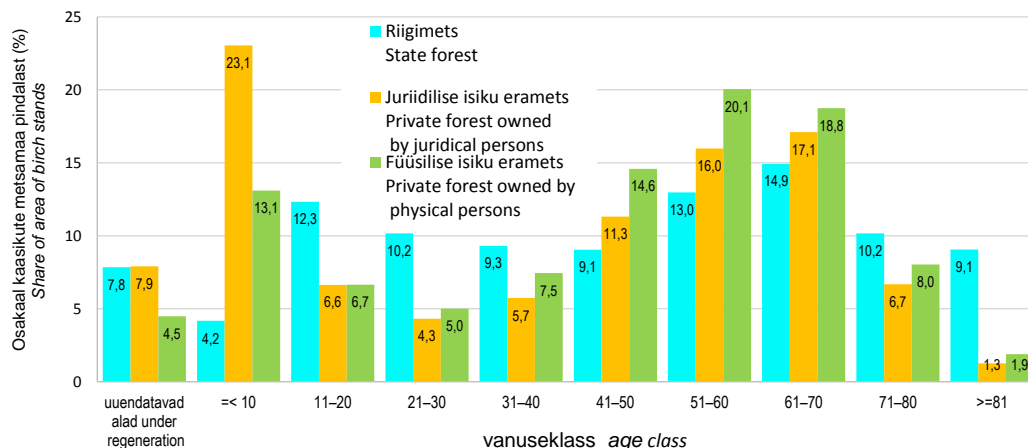
Source: Estonian Environment Agency, forest register 2014

\*Uuendatav ala Under regeneration

RM- riigimets state forest

EJ- juriidilise isiku eramets private forests owned by juridical persons

EF- füüsilise isiku eramets private forests owned by physical persons



### 1.14.2 Haavikute metsamaa pindala jagunemine omandivormiti ja maakonniti vanuse järgi

*Distribution of area of aspen stands by ownership and age classes in counties*

Maakond County	Omandi- vorm Ownership category	Korraldatud metsamaa pindala (ha) Area with management plans (ha)	vanuseklass age class										
			uuend* reg. *	pindala (%)					area (%)				
				<= 10	11-20	21-30	31-40	41-50	51-60	61-70	71-80	81 <=	
Harju	RM	1 299	12,1	6,0	7,9	1,9	5,0	8,0	17,9	22,0	11,7	7,5	
	EJ	807	8,3	38,1	2,2	0,6	1,9	7,2	15,8	19,5	4,8	1,5	
	EF	1 280	4,9	12,4	1,9	1,2	5,7	14,8	24,4	25,5	7,6	1,6	
Hiiumaa	RM	142	7,0	1,6	3,9	0,4	.	.	5,9	23,8	29,5	27,9	
	EJ	329	13,0	12,2	1,1	0,2	0,4	5,2	12,5	31,0	21,7	2,8	
	EF	387	2,0	3,0	0,4	1,3	4,1	9,5	18,1	32,1	23,3	6,1	
Ida-Virumaa	RM	3 425	10,3	15,6	12,9	2,2	1,8	3,3	11,6	14,9	11,9	15,5	
	EJ	1 281	9,5	49,7	3,6	0,7	1,1	3,5	9,5	10,1	6,3	6,0	
	EF	1 367	6,2	25,9	2,8	1,7	2,9	6,0	14,8	22,8	11,3	5,7	
Jõgevamaa	RM	4 886	9,6	22,7	17,3	3,2	2,7	1,7	6,4	12,9	11,9	11,7	
	EJ	1 703	7,2	53,9	2,7	1,1	1,5	3,6	11,9	11,1	5,3	1,7	
	EF	1 382	3,9	30,7	2,7	2,2	1,9	7,4	21,1	19,8	8,3	2,0	
Järvamaa	RM	1 279	11,1	15,4	14,6	4,1	4,4	3,9	9,3	14,5	12,0	10,9	
	EJ	1 256	11,2	42,3	6,2	0,5	0,8	2,3	7,7	15,7	11,4	2,1	
	EF	1 341	4,1	21,9	3,1	1,7	1,7	5,5	17,1	20,2	21,5	3,3	
Lääne	RM	1 841	3,0	2,3	3,8	0,7	1,3	7,0	15,9	32,3	22,6	11,0	
	EJ	1 068	6,4	14,0	1,7	0,5	1,4	7,1	17,2	36,6	12,0	3,1	
	EF	1 236	2,6	6,7	1,1	0,5	2,4	8,3	23,7	32,3	19,0	3,5	
Lääne-Virumaa	RM	3 030	10,0	15,3	15,7	2,1	2,1	3,1	7,4	17,2	12,1	15,2	
	EJ	1 854	18,6	46,6	5,9	1,1	1,2	2,8	7,1	7,6	7,8	1,2	
	EF	1 909	6,4	32,4	6,2	2,7	3,2	9,4	15,8	15,1	7,3	1,6	
Põlvamaa	RM	1 556	7,3	21,4	32,3	6,4	5,7	1,1	3,9	6,3	5,7	9,9	
	EJ	809	12,8	57,5	8,5	1,6	2,3	3,2	5,0	4,5	3,8	0,9	
	EF	1 027	5,5	32,5	8,5	3,1	3,7	10,8	15,9	10,7	6,4	2,9	
Pärnumaa	RM	3 411	10,2	11,6	9,4	2,0	1,3	1,6	7,4	13,9	18,9	23,9	
	EJ	2 529	5,4	43,7	5,0	1,3	1,6	6,0	11,8	14,3	8,9	2,0	
	EF	2 704	1,9	24,9	3,2	1,3	2,8	6,4	16,8	24,7	14,0	4,0	
Rapla	RM	1 520	11,7	14,9	11,6	5,8	1,8	6,0	12,5	15,3	10,3	10,0	
	EJ	1 466	13,0	36,8	2,9	1,2	2,0	3,3	10,4	15,0	12,0	3,5	
	EF	1 835	2,7	21,7	2,8	2,3	3,1	9,8	16,5	20,5	14,8	5,9	
Saaremaa	RM	1 135	3,2	0,2	1,5	2,2	5,8	16,5	15,4	28,4	17,5	9,3	
	EJ	3 679	10,4	2,5	1,0	1,5	5,5	13,2	23,7	26,4	13,5	2,4	
	EF	3 942	0,7	0,7	0,8	3,2	9,8	14,5	26,9	29,4	12,1	2,0	
Tartumaa	RM	4 284	8,8	25,7	26,5	4,7	3,8	3,1	5,2	7,4	7,0	8,0	
	EJ	995	9,4	57,8	9,2	1,0	4,4	4,1	6,6	4,9	1,3	1,4	
	EF	1 474	6,3	35,9	8,0	3,3	3,7	10,6	15,3	8,6	6,3	2,1	
Valgamaa	RM	1 756	8,0	16,1	21,7	5,4	5,0	2,4	3,9	13,4	10,3	13,9	
	EJ	1 183	12,5	49,9	5,6	2,4	2,2	4,2	7,6	8,3	4,7	2,7	
	EF	1 220	5,9	26,2	5,8	3,6	4,6	8,6	14,9	15,0	10,9	4,5	
Viljandi	RM	3 187	10,5	19,1	14,6	2,5	1,3	3,2	6,1	11,1	12,6	19,2	
	EJ	2 116	6,3	54,6	7,0	1,3	1,4	3,1	5,5	10,5	7,2	3,2	
	EF	2 348	6,4	37,4	6,2	1,3	1,3	4,8	12,1	15,7	11,5	3,3	
Võrumaa	RM	1 611	9,3	17,1	19,1	7,3	4,5	2,6	8,7	10,0	9,3	12,2	
	EJ	952	10,8	50,2	10,0	2,0	3,1	4,8	6,3	7,5	4,3	1,1	
	EF	1 691	4,2	27,8	7,8	4,2	5,9	13,6	14,6	11,3	7,6	3,0	
Kokku	RM	34 360	9,2	16,4	15,8	3,4	2,9	3,6	8,4	14,4	12,4	13,6	
	EJ	22 025	10,0	38,4	4,5	1,2	2,4	5,7	11,8	15,1	8,6	2,4	
	EF	25 141	3,9	22,2	4,0	2,3	4,2	9,6	18,4	20,6	11,7	3,2	
Total	EF												

Allikas: Keskkonnaagentuur, metsaregister 2014

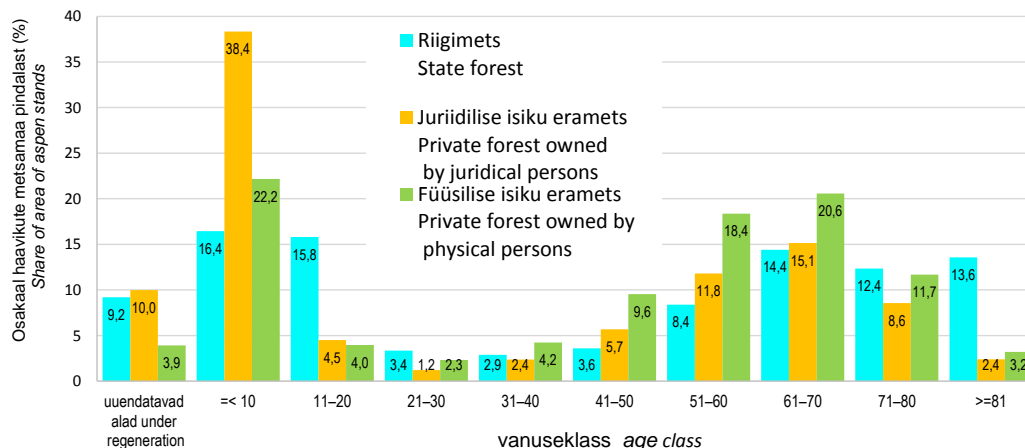
Source: Estonian Environment Agency, forest register 2014

\*Uuendatav ala Under regeneration

RM- riigimets state forest

EJ- juriidilise isiku eramets private forests owned by juridical persons

EF- füüsilise isiku eramets private forests owned by physical persons



### 1.15 Hall-lepikute metsamaa pindala jagunemine omandivormiti ja maakonniti vanuse järgi

*Distribution of area of grey alder stands by ownership and age classes in counties*

Maakond County	Omandi- vorm Ownership category	Korraldatud metsamaa pindala (ha) Area with management plans (ha)	uuend* reg.*	vanuseklass age class						
				<= 10	11-20	21-30	31-40	41-50	51-60	61 <=
			pindala (%)				area (%)			
Harju	RM	1 584	6,4	3,4	11,8	15,5	25,8	23,7	9,2	4,3
	EJ	1 483	6,6	23,6	8,8	15,4	22,5	20,1	2,7	0,3
	EF	3 807	2,7	10,9	11,3	18,6	29,9	23,9	2,7	0,0
Hiiumaa	RM	2						100,0		
	EJ	14		5,7	41,8	6,4	19,2	19,9	7,1	0,0
	EF	27	11,4	1,9	7,4	21,8	31,0	17,7	8,9	0,0
Ida-Viru	RM	1 108	7,3	5,7	15,6	24,2	17,7	15,1	10,4	4,0
	EJ	1 468	6,6	33,7	11,8	12,0	14,1	16,9	4,9	0,0
	EF	2 457	3,8	21,0	12,8	11,6	19,2	25,4	6,2	0,1
Jõgeva	RM	1 674	7,7	9,9	11,4	18,9	22,3	20,5	8,2	1,2
	EJ	3 792	4,6	39,1	8,9	10,4	13,9	17,9	5,2	0,0
	EF	4 945	2,6	18,5	9,3	13,8	24,1	26,9	4,8	0,1
Järva	RM	1 007	7,8	6,2	15,5	28,3	23,6	14,7	3,2	0,6
	EJ	3 120	6,9	37,0	10,6	9,0	14,0	18,0	4,5	0,1
	EF	3 818	5,3	22,1	11,6	12,3	20,4	23,1	5,1	0,1
Lääne	RM	1 167	2,4	1,5	5,8	17,8	29,1	35,2	8,1	0,1
	EJ	1 548	3,9	19,8	7,5	13,3	26,6	23,3	5,6	0,0
	EF	2 552	1,9	11,0	10,0	15,7	30,1	28,2	3,0	0,1
Lääne- Viru	RM	1 965	6,7	5,4	16,7	12,3	19,3	14,8	16,5	8,2
	EJ	3 878	10,9	34,4	9,8	12,5	14,0	15,5	2,9	0,1
	EF	5 264	4,3	20,9	12,8	16,1	22,5	19,6	3,6	0,2
Põlva	RM	174	10,6	3,2	7,9	31,0	21,4	19,7	5,1	1,2
	EJ	531	7,0	23,5	15,1	14,2	17,9	16,1	4,5	1,7
	EF	1 168	2,3	11,2	14,6	18,1	25,9	18,0	8,5	1,5
Pärnu	RM	1 385	4,8	4,0	8,5	18,1	23,3	25,3	12,5	3,6
	EJ	4 411	2,5	26,9	10,1	13,3	22,8	20,2	4,0	0,1
	EF	6 217	2,7	16,5	10,3	16,7	25,5	23,8	4,3	0,2
Rapla	RM	807	9,0	3,8	18,5	18,6	15,4	22,8	10,0	2,1
	EJ	2 344	6,4	28,6	10,2	14,0	17,4	19,9	3,4	0,2
	EF	4 458	3,2	20,0	8,8	16,7	25,4	22,9	3,1	0,0
Saare	RM	76	2,9		7,7	25,4	23,0	29,8	11,2	0,0
	EJ	178	7,4	9,1	6,3	18,2	40,3	13,1	5,7	0,0
	EF	444	0,4	2,3	9,2	25,6	33,3	23,1	6,2	0,0
Tartu	RM	718	7,5	12,1	16,5	31,4	16,6	10,4	4,7	0,8
	EJ	1 032	9,2	35,3	8,7	9,9	16,6	15,8	4,0	0,5
	EF	2 561	3,3	19,1	10,3	15,9	25,1	23,2	3,2	0,0
Valga	RM	827	6,4	6,4	13,3	19,9	32,6	15,5	4,9	1,0
	EJ	2 296	6,2	22,9	8,7	12,6	26,6	20,0	3,0	0,0
	EF	3 446	2,6	8,7	10,2	18,2	31,2	25,2	3,9	0,1
Viljandi	RM	792	6,7	7,8	14,1	22,8	20,7	14,3	11,2	2,5
	EJ	6 703	5,8	32,1	10,0	10,5	14,3	20,6	6,5	0,3
	EF	8 770	4,3	22,0	11,0	10,4	18,3	25,4	8,2	0,5
Võru	RM	379	6,4	3,9	8,2	16,0	24,3	26,7	13,0	1,7
	EJ	1 212	5,7	17,3	10,8	14,4	25,5	23,6	2,5	0,4
	EF	3 499	2,1	8,2	11,8	18,4	33,1	22,6	3,7	0,2
Kokku	RM	13 665	6,5	5,7	12,9	19,5	22,5	20,1	9,8	3,0
	EJ	34 011	6,1	30,5	9,8	11,9	17,9	19,1	4,5	0,2
	EF	53 432	3,3	17,1	10,9	15,2	24,7	23,9	4,8	0,2

Allikas: Keskkonnaagentuur, metsaregister 2014

Source: Estonian Environment Agency, forest register 2014

\*Uuendatav ala Under regeneration

RM- riigimets state forest

EJ- juriidilise isiku eramets private forests owned by juridical persons

EF- füüsilise isiku eramets private forests owned by physical persons

