

## EELIS-e avaliku WFS/WMS teenuse kirjeldus ja juhend MapInfos ja QGIS-is kasutamiseks.

Keskkonnaagentuuri WFS/WMS-teenus on avatud standardil põhinev kaarditeenus, mis võimaldab Eesti looduse infosüsteemi (EELIS) andmete kasutamist erinevate **GIS-tarkvaradega** (sh mitmesuguste vabavaraliste tarkvaradega).

Teenuse link <https://gsavalik.envir.ee/geoserver/eelis/ows?> tuleb kopeerida oma kaarditarkvaras vastavasse kohta.

Web Map Service (WMS) puhul luuakse WMS ühendus ning kasutada saab rasterandmeid sarnaselt nt Maa-ameti aluskaardi teenusega.

Web Feature Service (WFS) puhul luuakse WFS ühendus ning kasutada saab vektorkihte.

**NB! Avalikult ei ole kättesaadavad I ja II kaitsekategooria liikide ja püsielupaikade ning nende seirejaamade info.**

**Avalike kaardikihtide loetelu on järgmine:**

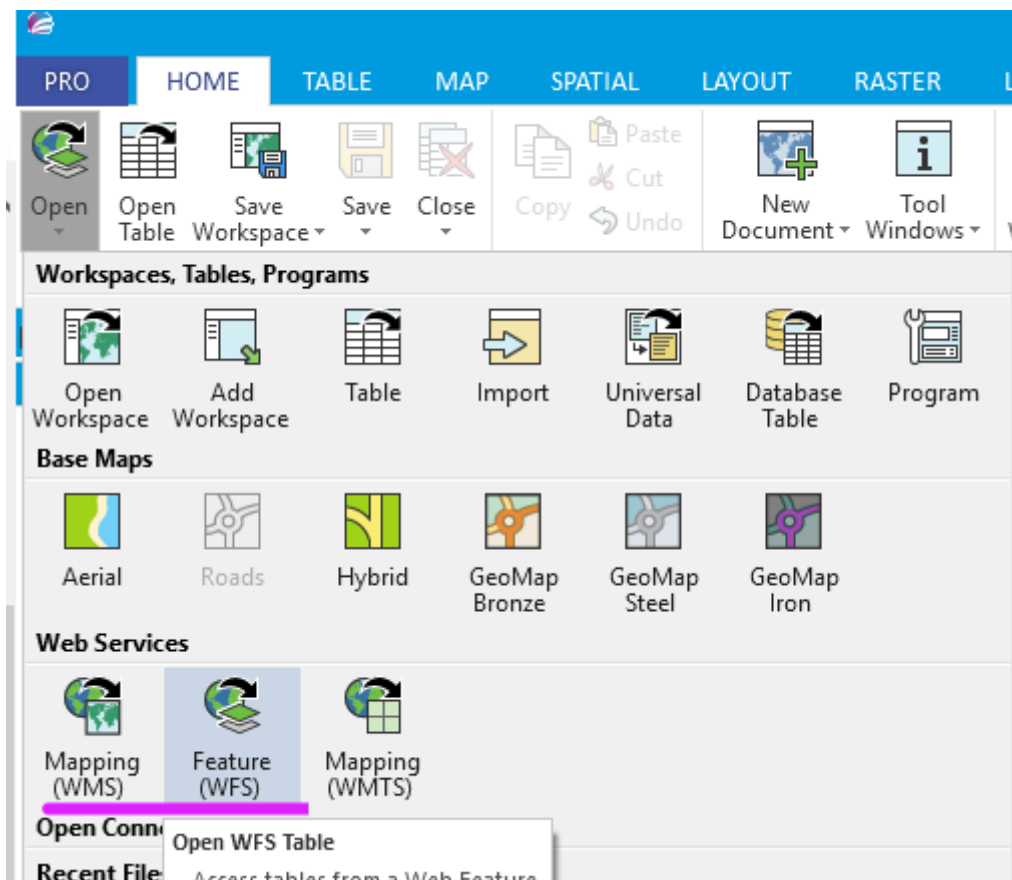
Kihi nimetus
KKR allikad
KKR BKA
KKR HELCOM
KKR hoiualad
KKR hooldatavad sihtkaitsevööndid
KKR jääkreostus
KKR jahipiirkonnad
KKR järved
KKR kaitsealad
KKR kaitsmata alad
KKR karstid
KKR KOV kaitstavad loodusobjektid
KKR KOV kaitstavate loodusobjektide piiranguvööndid
KKR Natura2000 linnualad
KKR Natura2000 loodusalad
KKR looduslikud sihtkaitsevööndid
KKR loomad III
KKR nitraaditundlik ala (NTA)
KKR olulised allika- ja karstialad
KKR piiranguvööndid
KKR poollooduslikud kooslused (PLK)
KKR projekteeritavate üksikobjektide planeeritavad kaitsetsoonid
KKR puurkaevu sanitaarkaitseala
KKR puurkaevud
KKR Ramsari alad
KKR loodusreservaadid
KKR seemed ja samblikud III
KKR taimed III

<b>Kihi nimetus</b>
KKR tundlikud alad
KKR veelaskmed
KKR vääriselupaigad (VEP)
KKR vooluveekogud
KKR võõrliikide leiukohad
KKR üksikobjektide kaitsetsoonid
KKR üksikobjektid
Lõhejõed
Nitraaditundliku ala (NTA) allikate piiranguvööndid
Pärandkultuuri objektid metsas
Poollooduslikud kooslused (PLK)
Eesti sood
Tähelepanuväärne
KKR vääriselupaikade (VEP) lepingud
Ürglooduse objektid

KKR - keskkonnaregister

## WFS teenuse kasutamine MapInfos

Open->Feature (WFS)



Servers->Add (2.)

Kopeeri teenuse link väljale 'Server URL:' (3.) ning kontrolliks testi URL aadressi ->'Test URL...'(4.)

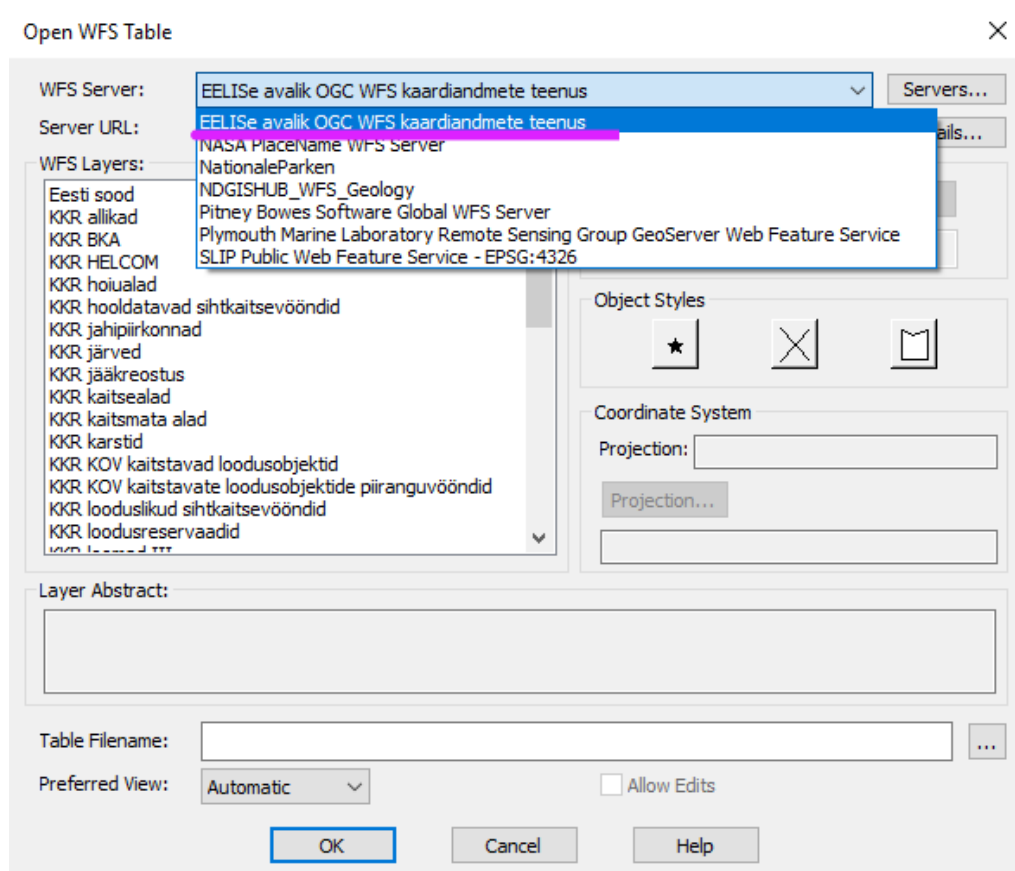
Teenuse kirjeldust näeb nupu alt 'Get Description' (5.)

The image shows a sequence of four overlapping dialog boxes in QGIS:

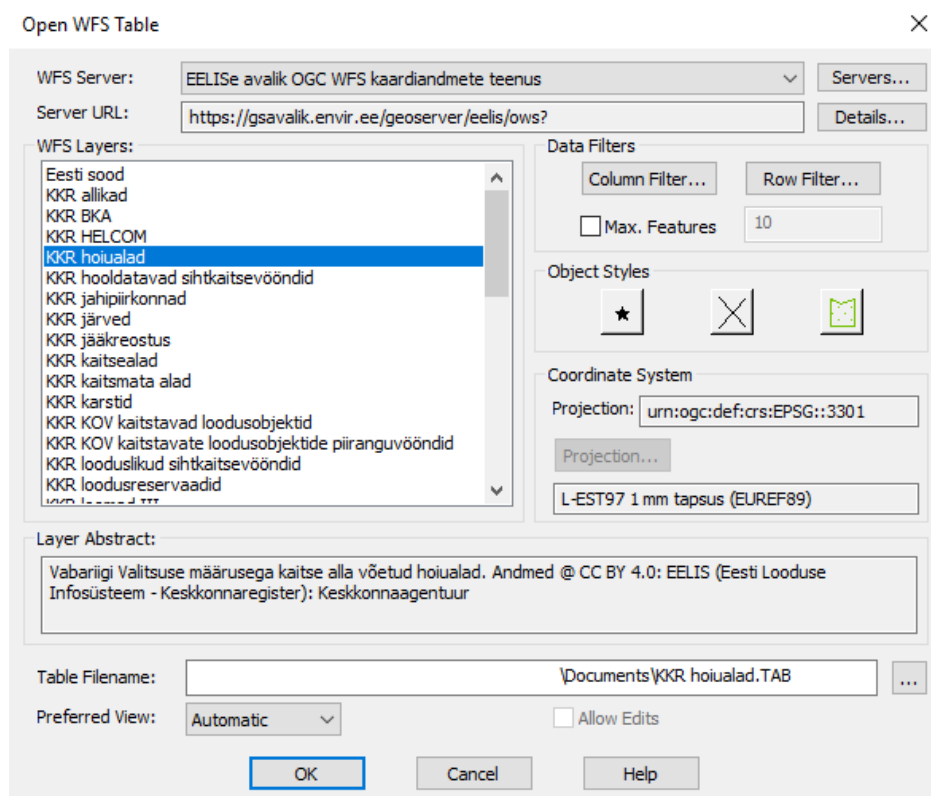
- Open WFS Table:** Shows 'WFS Server' set to 'Pitney Bowes Software Global WFS Server' and 'Server URL' as 'http://www.mapinfo.com/mi/wfs'. A 'Servers...' button is highlighted with a pink '1.'.
- WFS Servers List:** A table with two columns: 'Description' and 'Server URL'. The first row is 'EELISE avalik OGC WFS kaardandmete te...' with URL 'https://gsavalik.envir.ee/geoserver/eelis/ows?'. An 'Add...' button is highlighted with a pink '2.'.
- WFS Server Information:** Shows 'Server URL' as 'https://gsavalik.envir.ee/geoserver/eelis/ows?' (highlighted with a pink '3.') and a 'Test URL...' button (highlighted with a pink '4.').
- WFS Server Details:** Shows the same URL and name 'EELISE avalik OGC WFS kaardandmete teenus'. The 'Abstract' field contains detailed text about the EELIS service. A 'Get Description' button is highlighted with a pink '5.'.

The 'Close' button is visible at the bottom of the 'WFS Server Details' dialog.

Edaspidi on **EELISE avalik OGC WFS kaardandmete teenus** automaatselt WFS serverite valikus ja kasutamiseks valmis:

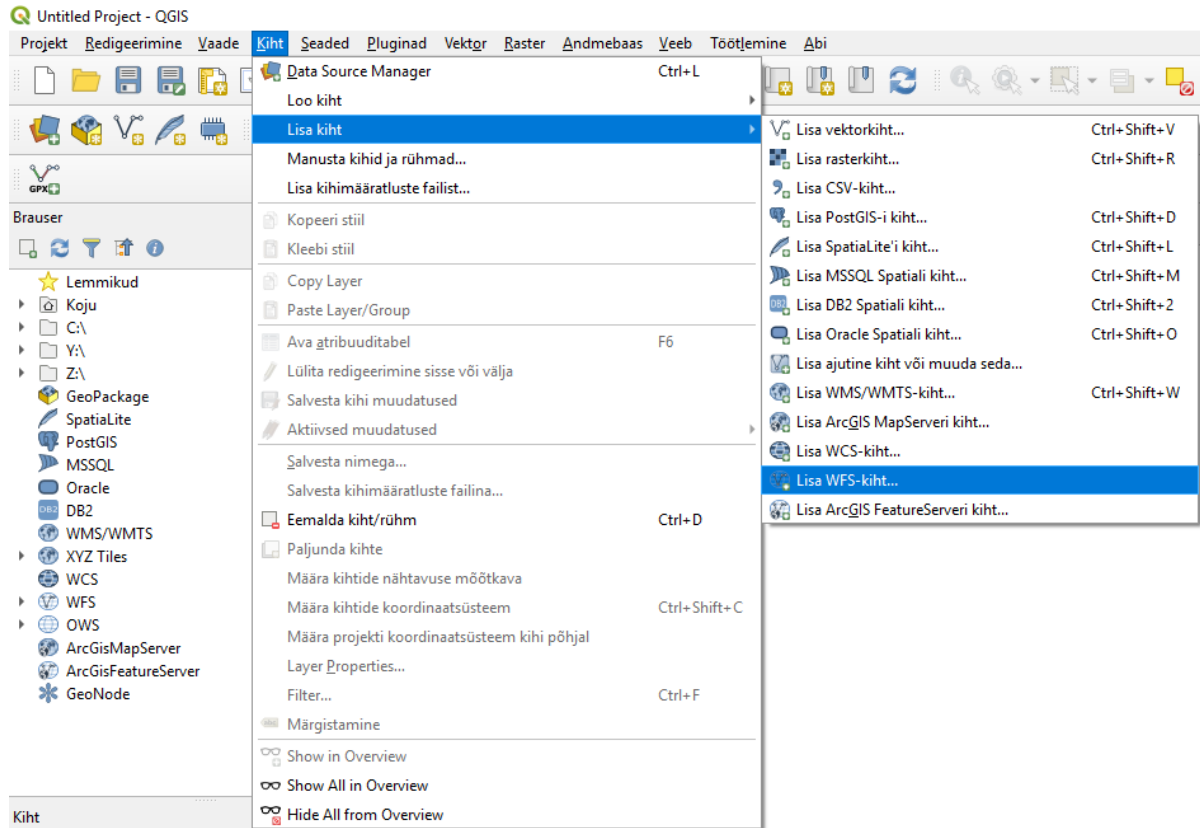


Vali kiht ja soovi korral stiil ning vajuta 'OK'.

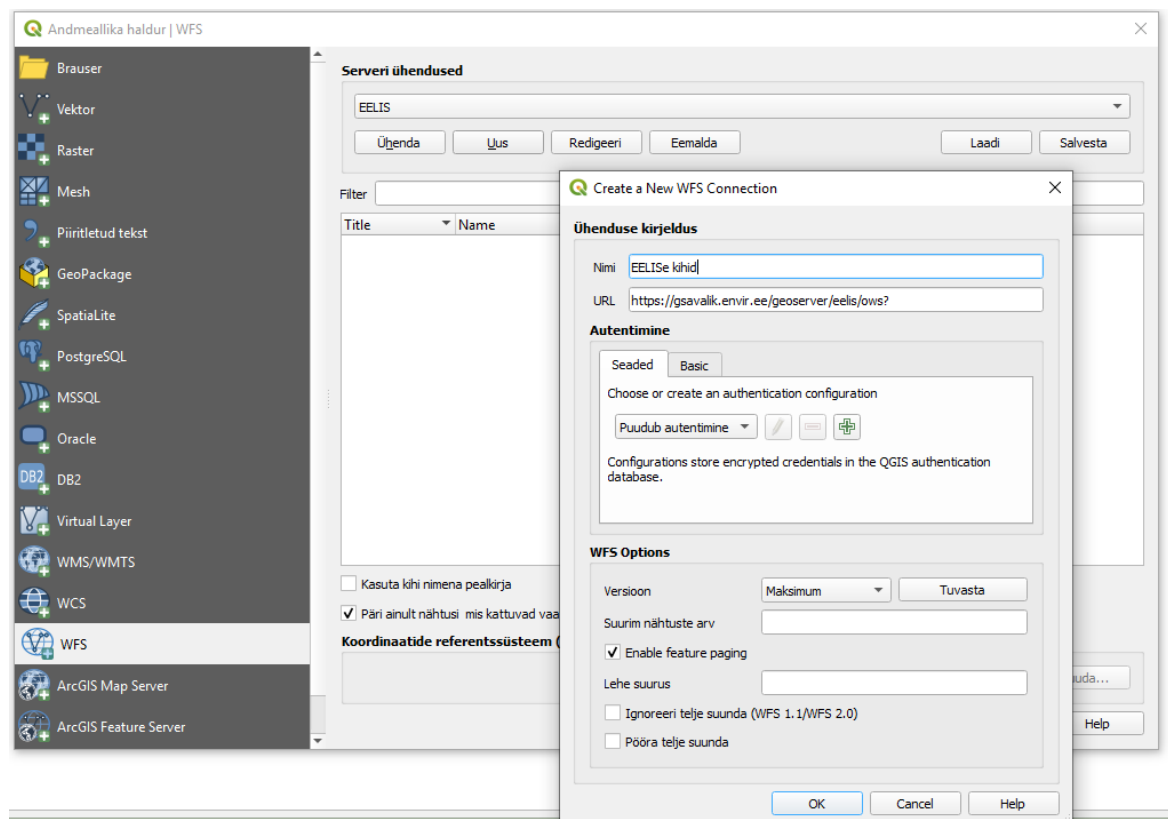


## WFS teenuse kasutamine QGIS tarkvaras

Ava menüü Kiht->Lisa kiht->Lisa WFS-kiht



Vali 'Uus' -> kopeeri teenuse link ja sisesta nimi. Vajuta 'OK'



Vajuta nuppu 'Ühenda'. Avatakse kihtide nimekiri ning teenus on kasutamiseks valmis. Iga kaardikihi kohta näeb ka kirjeldust.

Andmeallika haldur | WFS

### Serveri ühendused

EELISE kihid

Ühenda Lis Redigeeri Eemalda Laadi Salvesta

Filter

Title	Name	Abstract
KKR Natura2000 loodusalad	eelis:kr_loodusala	Natura 2000 loodusalad Vabariigi Valit...
KKR Natura2000 linnualad	eelis:kr_linnuala	Natura 2000 linnualad Vabariigi Valitsu...
KKR loomad III	eelis:kr_loomad_iii	III kaitsekategooria loomaliikide elupai...
KKR loodusreservaadid	eelis:kr_reservaat	Kaitsealade loodusreservaatide piirid. ...
KKR looduslikud sihtkaitsevööndid	eelis:kr_looduslik_skv	Kaitseala loodusliku sihtkaitsevööndi ...
KKR KOV kaitstavate loodusobjektide piiranguvöö...	eelis:kr_kohalik_objekt_pv	Kohaliku omavalitsuse tasandil kaitsta...
KKR KOV kaitstavad loodusobjektid	eelis:kr_kohalik_objekt	Kaardikihil on kohaliku omavalitsuse t...
KKR karstid	eelis:kr_karst	Pandivere ja Adavere-Põltsamaa karsti...
KKR kaitsmata alad	eelis:kr_kaitsmata_ala	Pandivere ja Adavere-Põltsamaa kaits...
<b>KKR kaitsealad</b>	<b>eelis:kr_kaitseala</b>	<b>Kaitsealade välispiirid. Kaardiga seotu...</b>
KKR jääkreostus	eelis:kr_jaakreostus	Siia kantakse...
KKR järved	eelis:kr_jarv	Looduslikud...
KKR jahipiirkonnad	eelis:kr_jahipiirkond	Kehtivad jah...
KKR hooldatavad sihtkaitsevööndid	eelis:kr_hooldatav_skv	Kaitsealade h...
KKR hoiualad	eelis:kr_hoiuala	Vabariigi Vali...
KKR HELCOM	eelis:kr_helcom	HELCOM-i (...

Kasuta kihi nimenä pealkirja

Päri ainult nähtusi mis kattuvad vaate ulatusega

#### Koordinaatide referentsüsteem (CRS)

EPSG:4326 Muuda...

Koosta päring Close Lis Help